



stabo Katalog

PMR 446 FreeNet

CB-MobilFunk
CB-Mobile Radio

BetriebsFunk
Private Mobile Radio

Home Security

5 - 11

PMR 446 FreeNet

12 - 23

CB-MobilFunk
CB-Mobile Radio

24

BetriebsFunk
Private Mobile Radio

25 - 37

Home Security

38 - 39

Info



stabo Elektronik -

Ihr Spezialist für Funktechnik und Haussicherheitsprodukte

Vertrauen Sie unserer Erfahrung:
Kommunikation ist unser Geschäft seit
fast 40 Jahren!

Der Markenname stabo wurde bereits 1963
von Hans Kolbe & Co. für technische Spiel-
waren eingetragen. 1975 beginnt die Pro-
duktion von CB-Funkgeräten und 1984 die
Vermarktung von Schnurlos-Telefonen an
die Deutsche Bundespost.

Einige Jahre später wird stabo rechtlich
selbständig: stabo Elektronik wird am
1. Mai 1989 gegründet, im selben Jahr
erfolgt die Übernahme von RICOFUNK
(Amateur- u. Betriebsfunk). Seit 1997 ist
die französische Firma Groupe President
Electronics – einer der führenden Anbieter
von CB-Funkgeräten in Europa – Gesell-
schafter von stabo.

Die Firmenstruktur von stabo ist geprägt
von kurzen Entscheidungswegen, großes
Gewicht wird der Qualitätskontrolle bei-
gemessen: sichere, komfortable und lang-
lebige Produkte zu vertreiben lautet die
Geschäftsphilosophie.

Unsere aktuelle Produktpalette umfasst
folgende Bereiche

- CB-Funkgeräte
- Kurzstreckenfunkgeräte
- Betriebsfunkgeräte
- Haussicherheitsprodukte

stabo Elektronik –

Your specialist for Radio Communication and Home Security Products

Rely on our experience:
communication has been our business for
almost 40 years!

The brand name stabo has already been
registered in 1963 for technical and edu-
cational toys by Hans Kolbe & Co.

In 1975 stabo begins producing CB radios
and starts in 1984 marketing cordless tele-
phones to the Deutsche Bundespost
(Germany's government-run telephone
authority). Some years later stabo becomes
a legally independent company: stabo
Elektronik was founded on May 1st, 1989,
and merged with RICOFUNK (amateur
and professional radios) the same year.
Since 1997, the french company Groupe
President Electronics - one of the leading
suppliers of CB-radios in Europe - is stabo's
shareholder.

The company structure of stabo is charac-
terized by short lines of decision and the
attachment of great importance to quality
control, our philosophy is to supply safe,
comfortable and long term use products.

Our actual product range comprises
following categories:

- CB-radios
- short range devices
- commercial radios
- home security products

stabo freecomm 100

PMR 446 radio

... the PMR chameleon

Maße/Dimensions: 50 x 150 x 35 mm (inkl. Ant.)
Gewicht/Weight: ca. 100 g (inkl. Batt./incl. batt.)
Batteriebedarf/Batteries:
 je 3 x 1,5 V Alkaline-AAA-Batterien
 3 x AAA alkaline batteries (1.5 V) each

Lieferumfang/Scope of Supply:
 2 Funkgeräte/2 radio handhelds
 Bedienungsanleitung/user manual DE/EN

Art.-Nr. 20100



... das PMR-
Chamäleon ...

- 500 mW Sendeleistung
- 6 Kanäle
- Kanalanzeige in unterschiedlichen Farben
- Lautstärkeregelung 4 Stufen
- Energiesparmodus
- Kanalspeicherung bei Ausschalten
- optische Empfangsanzeige

- 500 mW TX power
- 6 channels
- Channel indicaton in different colors
- Volume control 4 levels
- Power safe mode
- Last channel memory retain
- Optical RX indication

stabo freecomm 150

PMR 446 radio

the entry-level set for
PMR communication

Maße/Dimensions: 54 x 116 x 27 mm
Gewicht/Weight: ca. 73 g
Batteriebedarf/Batteries:
 je 3 x 1,5 V Alkaline-AAA-Batterien
 3 x AAA alkaline batteries (1.5 V) each

Lieferumfang/Scope of Supply:
 2 Funkgeräte/2 radio handhelds
 abnehmbare Gürtelclips/removable belt clips
 Bedienungsanleitung/user manual DE/EN

Art.-Nr. 20131



... das Einsteiger-Pärchen

- LED-Spotlicht
- 500 mW Sendeleistung
HI/LO schaltbar
- 8 Kanäle
- Lautstärkeregelung 8 Stufen
- Suchlauf
- Batterie-leer-Warnung
- Rauschsperr
- Monitorfunktion
- Tastenquittungston
- Rufton

- LED torch
- 500 mW TX power
HI/LO switchable
- 8 channels
- Volume control 8 levels
- Scan function
- Battery low alarm
- Squelch
- Monitor function
- Key tone
- Call tone

stabo freecomm 400 Set

PMR 446 radio

...remarkably handy

Maße/Dimensions: 56 x 170 x 34 mm (inkl./incl. Ant.)
Gewicht/Weight: 142 g (inkl. Akkus/incl. batteries)
Batteriebedarf/Battery pack:
 je 3 x 1,5 V Alkaline-AAA-Batterien
 3 x AAA alkaline batteries (1.5 V) each

Lieferumfang/Scope of Supply:
 2 Funkgeräte/2 radio handhelds
 Steckerladegerät mit Doppel-Ladeschale
 wall charger with charging cradle for two radio sets
 6 NiMH-Akkus à 1,2 V/700 mAh
 6 NiMH batteries (1,2 V/700 mAh each), rechargeable
 abnehmbare Gürtelclips/removable belt clips
 Bedienungsanleitung/user manual DE/EN

Art.-Nr. 20440

optionales Zubehör: Art.-Nr.
 Ohrhörer-Mikrofon-Kombination (2 Stück) 50106

Optional accessories: Art. no.
 boom earphone/mic (2 pieces) 50106



... das Handliche

- 8 Kanäle/500 mW
- 38 CTCSS-Töne
- Sendeleistung schaltbar (high/low)
- VOX Freisprech-Funktion 5 Stufen
- Rufton (5 verschiedene Melodien)
- Roger Beep Funktion (schaltbar)
- Suchlauf (Kanäle oder CTCSS-Töne)
- Monitor-Funktion
- Zweikanalüberwachung
- Stoppuhr
- beleuchtetes LC-Display
- Tastatursperre
- Tastenquittungston (schaltbar)
- Lautstärkeregelung 7 Stufen
- Lautsprecher-/Mikrofonbuchse
3,5 mm Stereobuchse

- 8 channels / 500 mW
- 38 CTCSS tones
- Output power switchable (high/low)
- VOX function 5 levels
- Call tone (5 melodies)
- Roger Beep function (switchable)
- Scan function (channels or CTCSS tones)
- Monitor function
- Dual watch
- Stop watch
- Backlit LC display
- Key lock function
- Key tone (switchable)
- Volume adjustment 7 levels
- External mic/earphone jack
(3.5 mm stereo plug)

Lieferumfang:

Scope of Supply:



optionales Zubehör:

Optional Accessories:



Ohrhörer-Mikrofon-Kombination
 Boom earphone/mic

stabo freecomm 600 Set

PMR 446 radio

...the slim-line device

Maße/Dimensions: 45 x 128 x 20 mm (inkl./incl. Ant.)

Gewicht/Weight: 85 g (inkl. Akku/incl. battery)

Batteriebedarf/ Battery pack:

Li-Ion-Akku 3,7 V/720 mAh

Li-Ion battery pack 3.7 V/720 mAh

Lieferumfang/Scope of Supply:

2 Funkgeräte/2 radio handhelds

Tischladeschale für 2 Geräte

charging cradle for two radio sets

Li-Ion-Akku 3,7 V/720 mAh

Li-Ion battery pack 3.7 V/720 mAh

Bedienungsanleitung/user manual DE/EN

Art.-Nr. 20640

optionales Zubehör:

Security Headset

Ohrhörer-VOX-Mikrofon

Li-Ion-Akku 3,7 V/720 mAh

WEP 550, Ohrhörer 2-fach

BIS 600

Art.-Nr.

50088

50089

51213

00332

50083

Optional accessories:

security headset

VOX earphone microphone

Li-Ion battery pack 3.7 V/720 mAh

WEP 550, double earphones

BIS 600

Art. no.

50088

50089

51213

00332

50083

... das slim-line Funkhandy



- Long Range Technologie - bis 10 km Reichweite*
- 8 Kanäle / 500 mW
- 38 CTCSS-Töne / 83 DCS-Töne
- VOX Freisprech-Funktion (3 Stufen)
- Rufton (10 verschiedene Melodien)
- Roger Beep Funktion
- Rauschsperr
- Suchlauf
- Monitorfunktion
- Zweikanalüberwachung
- Stoppuhr
- beleuchtetes LC-Display
- Tastatursperre
- Tastenquittungston
- Anschluss für externe Mikrofon-/ Lautsprecherkombination (2,5 mm Stereo-Stecker)
- Batterie-Anzeige
- Batteriesparschaltung

- Long Range Technology - range up to 10 km*
- 8 channels / 500 mW
- 38 CTCSS tones / 83 DCS tones
- VOX function (3 levels)
- Call tone (10 melodies)
- Roger Beep function
- Squelch
- Scan function
- Monitor function
- Dual watch
- Stop watch
- Backlit LC display
- Key lock function
- Key tone
- External mic/earphone jack (2.5 mm stereo plug)
- Battery icon
- Battery save mode

* unter optimalen Bedingungen/
under optimum conditions

Lieferumfang:

Scope of Supply:

Tischladeschale
für 2 Geräte
Charging cradle
for two radio sets



Li-Ion Akkus
Li-Ion Batteries



optionales Zubehör:

Optional Accessories:

Security
Headset



WEP 550



VOX
Headset

... der Langstrecken-Experte

stabo freecomm 650 Set

PMR 446 radio

... the long range PMR

Maße/Dimensions: 56 x 165 x 30 mm incl. Ant.
Gewicht/Weight: 140 g mit Akkus/incl. batteries
Batteriebedarf/Batteries:
 je 4 x 1,5 V Alkaline-AAA-Batterien
 4 x AAA alkaline batteries (1.5 V) each

Lieferumfang/Scope of Supply:
 2 Funkgeräte/2 radio handhelds
 abnehmbare Gürtelclips/removable belt clips
 Tischladeschale für 2 Geräte
 desk top charger for two radio sets
 8 NiMH-Akkuzellen, je 1,2 V/600 mAh
 8 NiMH rechargeable batteries, 1,2 V/600 mAh each
 Bedienungsanleitung/user manual DE/EN

Art.-Nr. 20650

optionales Zubehör:	Art.-Nr.
KEP 425, Ohrhörer 1-fach	00325
WEP 300, Ohrhörer 2-fach	00328
MHS-650 Motorrad-Helmsprechset	50113

Optional accessories:	Art. no.
KEP 425 single earphone	00325
WEP 300 double earphones	00328
MHS-650 motorbike helmet talking set	50113

stabo freecomm 650 Funkkoffer / case

2 Handfunkgeräte m. abnehmbaren Gürtelclips,
 2 Handmikrofone mit PTT-Taste, Tischladeschale für
 2 Geräte, 2 Ladekabel mit Zigarettenanzünderstecker,
 8 NiMH-Akkuzellen (1,2 V/600 mAh)
 2 radio handhelds with removable belt clips, 2 handheld
 microphones with PTT key, desk top charger for two
 radio sets, 2 charging cables with cigarette lighter plug
 8 NiMH rechargeable batteries (1.2 V/600 mAh each)

Art.-Nr. 20651



Vibrationsalarm
vibrating alert

- Long Range Technologie - bis 10 km Reichweite*
- 8 Kanäle / 500 mW
- 38 CTCSS-Töne / 83 DCS-Töne
- VOX Freisprech-Funktion (3 Stufen)
- Rufton (15 verschiedene Melodien)
- Vibrationsalarm
- Roger Beep Funktion
- Rauschsperr
- Suchlauf
- Zweikanalüberwachung
- beleuchtetes LC-Display
- Tastatursperre
- Tastenquittungston
- Anschluss für externe Mikrofon- / Lautsprecherkombination (2,5 mm Stereo-Stecker)
- Batterie-Anzeige
- Batteriesparschaltung

optionales Zubehör:

Optional Accessories:



Motorrad-Helmsprechset Motorbike helmet talking set



MHS-650

superflacher Ohrhörer für den Jet-/Klapphelm- und Integralhelm-Einbau, reduzierte Windgeräusche durch Mikrofonabdeckung, wassergeschützte PTT und Steckverbindungen mit 2,5 mm Stereoklinkenstecker.

super-flat earphones, designed for open face helmet / flip up helmet and integral helmet installation, reduced wind noise due to the microphone cover, water-protected PTT button and plug-type connections with 2.5 mm stereo jack plug.

- Long Range Technology - range up to 10 km*
- 8 channels / 500 mW
- 38 CTCSS tones / 83 DCS tones
- VOX function (3 levels)
- Call tone (15 melodies)
- Vibrating alert
- Roger Beep function
- Squelch
- Scan function
- Dual watch
- Backlit LC display
- Key lock function
- Key tone
- External mic/earphone jack (2.5 mm stereo plug)
- Battery icon
- Battery save mode

* unter optimalen Bedingungen/
under optimum conditions

stabo BIS 600

Biker Intercom System

... DIE Kommunikationszentrale für's Motorrad !

... THE communication centre for your motorbike

Maße/Dimensions: siehe unten/see below

Lieferumfang/Scope of Supply:

Multifunktionsbox mit Anschlusskabeln und wassergeschütztem PTT-Taster, 12 V Stromversorgungskabel mit Bordspannungsstecker, Klettband zum Befestigen der Box am Motorrad

Helmsprechset für den Fahrer

Helmsprechset mit Verlängerungskabel für den Beifahrer

Anschlusskabel für GSM-Handy

mit gelbem 2,5 mm Stereo-Winkelstecker / auf 2,5 mm Stereo-Klinkenstecker (gerade)

Anschlusskabel für MP3/CD-Player

mit grauem 3,5 mm Stereo-Winkelstecker / auf 3,5 mm Stereo-Klinkenstecker (gerade)

Anschlusskabel für PMR/LPD-Gerät

mit schwarzem 2,5 mm Stereo-Winkelstecker / auf 2,5 mm Stereo-Klinkenstecker (gerade) Bedienungsanleitung DE

Multifunctional box with connecting cables and water-proof PTT key,

12 V power supply cable with on-board voltage plug, velcro tape for attaching the box on the motorbike

Helmet talking set for the driver

Helmet talking set with extension cord for the pillion rider

Connecting cable for GSM phone

with yellow 2.5 mm right angle stereo plug / on 2.5 mm stereo jack plug (straight)

Connecting cable for MP3/CD player

with grey 3.5 mm right angle stereo plug / on 3.5 mm stereo jack plug (straight)

Connecting cable for PMR/LPD set

with black 2.5 mm right angle stereo plug / on 2.5 mm stereo jack plug (straight)

User manual EN

Art.-Nr. 50083

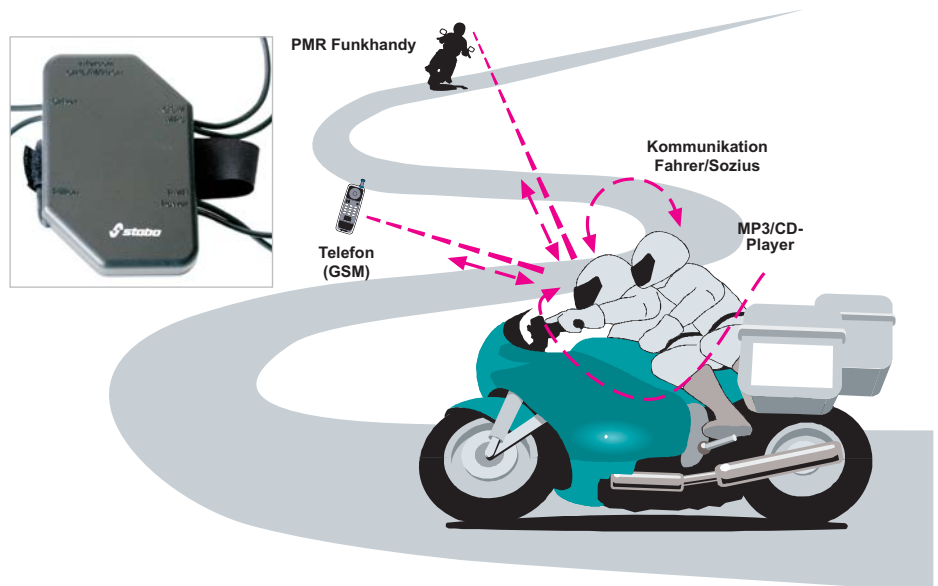
empfohlene PMR-Geräte/recommended PMR sets:
stabo frecomm 600

optionales Zubehör:
Jet-/Klapphelm Set für BIS 600

Art.-Nr.
936784

Optional accessories:
Open face/flip up helmet set for BIS 600

Art. no.
936784



Moderne Kommunikationsgeräte (Mobiltelefone, Funkhandys) und Unterhaltungselektronik (CD-/MP3-Player, Radio) waren beim Motorradfahren bisher nur eingeschränkt nutzbar.

Mit dem stabo BIS 600 eröffnen sich nun ganz neue Kommunikationsmöglichkeiten für Biker! Telefonieren, funken, mit dem Sozius unterhalten, Verkehrsnachrichten im Radio verfolgen oder der Lieblings-CD lauschen – stabo BIS 600 realisiert fast jeden Hör-Wunsch.

Funktionen

Intercom: Fahrer und Beifahrer können miteinander kommunizieren. Sie können sich hören und miteinander sprechen.

PMR/LPD: Fahrer kann mit anderen Funkkontakt aufnehmen. Voraussetzung: die Funkkontaktpartner haben jeweils ein PMR/LPD-Gerät. Beifahrer kann mithören.

GSM-Handy: Fahrer kann über sein Handy mit anderen telefonieren. Beifahrer hört nur die Stimme des Fahrers.

MP3/CD-Player: Musik hören während der Fahrt. Bei Beginn eines Telefon-/Funkgespräches wird der MP3/CD-Player stummgeschaltet und ca. 5 Sek. nach Beendigung des Gespräches wieder aufgeschaltet.

Up to now, the up-to-date communication systems (mobile phones, radio handhells) and consumer electronics (CD/MP3 players, radio sets) could only be used to a restricted extent when riding a motorbike.

Using our stabo BIS 600, a new world of communications opens up for bikers! Making phone calls, establishing radio contacts, talking to your pillion rider, listening to traffic announcements on the radio or to your favorite CD – almost everything is possible with the stabo BIS 600.

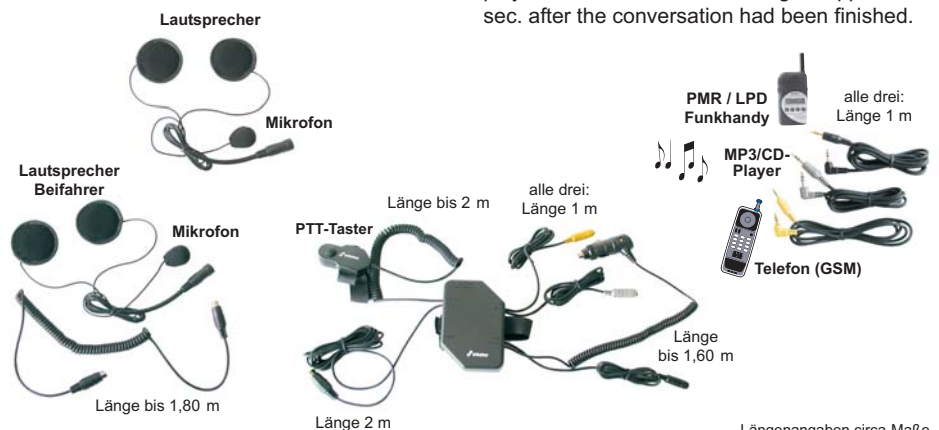
Functions

Intercom: The motorbiker and his pillion rider can communicate with one another, i.e. they are able to hear each other and to talk to each other.

PMR/LPD: The motorbiker is able to establish a radio contact with other radio contact partners presupposed that the respective partner is equally equipped with a PMR/LPD set. The pillion rider can listen to the conversation.

GSM phone: The motorbiker can make phone calls using his ordinary mobile phone. The pillion rider is only able to hear the motorbiker's voice.

MP3/CD player: Listening to music when riding a motorbike. When beginning a phone call/establishing a radio contact, the MP3/CD player is muted and activated again approx. 5 sec. after the conversation had been finished.



Längenangaben circa-Maße.

stabo freetalk com II

PMR 446 radio

... the professional handheld

Maße/Dimensions: 55 x 107 x 28,5 mm
Gewicht/Weight: 165 g (inkl. Akku/incl. battery)
Batteriebedarf/Batteries:
 2000 mAh Li-Ion Akku/2000 mAh Li-Ion battery pack

Lieferumfang/Scope of Supply:
 Handsprechfunkgerät/radio handheld
 2000 mAh Li-Ion Akku/2000 mAh Li-Ion battery pack
 Ladeschale mit Netzteil
 charging cradle with power supply
 abnehmbarer Gürtelclip, 360° drehbar
 removable belt clip, 360° pivotable
 Trageschleife/carrying strap
 Bedienungsanleitung/User manual DE/EN

Art.-Nr. 20260

option. Zubehör/Optional accessories: Art.-Nr.
 Lautsprecher-Mikrofon/Loudspeaker mic. 50122
 Security Headset/Security Headset 50124
 Ohrhörer-Rüsselmikro/Boom earphone/micro 50125
 Ohrhörer/VOX-Mikro/earphone/VOX micro 50138
 Tragetasche/Carrying case 50137
 Li-Ion Akku/Li-Ion battery 3,8V/2000 mAh 50128
 Programmierset/Programming kit 50135

stabo freetalk com II Funkkoffer / case

2 Funkgeräte mit abnehmbaren Gürtelclips (360° drehbar) und Trageschlaufen, 2 Ohrhörer/VOX-Mikrofone, 2 Li-Ion-Akkus, 2 Ladeschalen mit Steckerladegeräten, 2 Tragetaschen
 2 radio handhelds with removable belt clips (360° pivotable) and handstraps, 2 earphone/VOX microphones, 2 rechargeable Li-Ion battery packs, 2 charging cradles with power supplies, 2 carrying cases

Art.-Nr. 20261



... das Professionelle

- 16 Kanäle (15+S)
 - 2 programmierbare Tasten (jeweils mit 2 Funktionen belegbar)
 - IP 54 staub- und spritzwassergeschützt
 - Sprachansage (engl.)
 - Scrambler Sprachverschleierung
 - VOX Freisprech-Funktion
 - Flüster-Modus
 - CTCSS und CDCSS
 - Rauschsperr
 - Notruf-Funktion Alarm
 - TOT Sendezeitbegrenzung
 - Suchlauf
 - Batterie-leer-Warnung
 - Battery Power Check
 - Programmierung per Software (Programmier-Set optional)
- 16 Channels (15+S)
 - 2 Programmable Keys (can be assigned with two different functions)
 - IP 54 dust- and splash-proof
 - Voice Prompts
 - Scrambler
 - VOX
 - Whisper Mode
 - CTCSS and CDCSS
 - Squelch
 - Emergency Function alarm
 - TOT timeout timer
 - Scan Function
 - Battery Low Warning
 - Battery Power Check
 - Software Programming (programming kit optional)

Lieferumfang:

Scope of Supply:



optionales Zubehör:

Optional Accessories:

weiteres Zubehör siehe freetalk eco II
 further accessories see freetalk eco II



stabo freetalk eco II

freenet radio

... the alternative
frequency: 149 MHz

Maße/Dimensions: 55 x 107 x 28,5 mm
Gewicht/Weight: 165 g (inkl. Akku/incl. battery)
Batteriebedarf/Batteries:
2000 mAh Li-Ion Akku/2000 mAh Li-Ion battery pack

Lieferumfang/Scope of Supply:
Handsprechfunkgerät/radio handheld
2000 mAh Li-Ion Akku/2000 mAh Li-Ion battery pack
Ladeschale mit Netzteil
charging cradle with power supply
abnehmbarer Gürtelclip, 360° drehbar
removable belt clip, 360° pivotable
Trageschleife/carrying strap
Bedienungsanleitung/User manual DE

Art.-Nr. 20270

option. Zubehör/Optional accessories: Art.-Nr.
Lautsprecher-Mikrofon/Loudspeaker mic. 50122
Security Headset/Security Headset 50124
Ohrhörer-Rüsselmikro/Boom earphone/micro 50125
Ohrhörer/VOX-Mikro/earphone/VOX micro 50138
Tragetasche/Carrying case 50137
Li-Ion Akku/Li-Ion battery 3,8V/2000 mAh 50128
Programmierset/Programming kit 50136

stabo freetalk eco II Funkkoffer / case

2 Funkgeräte mit abnehmbaren Gürtelclips (360° drehbar) und Trageschleifen, 2 Ohrhörer/VOX-Mikrofone, 2 Li-Ion-Akkus, 2 Ladeschalen mit Steckerladegeräten, 2 Tragetaschen
2 radio handhelds with removable belt clips (360° pivotable) and handstraps, 2 earphone/VOX microphones, 2 rechargeable Li-Ion battery packs, 2 charging cradles with power supplies, 2 carrying cases

Art.-Nr. 20271



... die Frequenzalternative:
149 MHz

- 6 Kanäle
 - 2 programmierbare Tasten (jeweils mit 2 Funktionen belegbar)
 - IP 54 staub- und spritzwassergeschützt
 - Sprachansage (engl.)
 - Scrambler Sprachverschleierung
 - VOX Freisprech-Funktion
 - Flüster-Modus
 - CTCSS und CDCSS
 - Rauschsperr
 - Notruf-Funktion Alarm
 - TOT Sendezeitbegrenzung
 - Suchlauf
 - Batterie-leer-Warnung
 - Battery Power Check
 - Programmierung per Software (Programmier-Set optional)
- 6 Channels
 - 2 Programmable Keys (can be assigned with two different functions)
 - IP 54 dust- and splash-proof
 - Voice Prompts
 - Scrambler
 - VOX
 - Whisper Mode
 - CTCSS and CDCSS
 - Squelch
 - Emergency Function alarm
 - TOT timeout timer
 - Scan Function
 - Battery Low Warning
 - Battery Power Check
 - Software Programming (programming kit optional)

Lieferumfang:

Scope of Supply:



optionales Zubehör:

Optional Accessories:

weiteres Zubehör siehe freetalk com II
further accessories see freetalk com II



stabo xm 4060e

CB Mobile Radio

... all-in-one Europe CB radio

Kanäle/	EU	40 FM (4W), 40 AM (4W)
Channels:	PL	40 FM (4W), 40 AM (4W) mit einem Trägerversatz von/carrier offset -5 KHz
	d	80 FM (4W), 40 AM (4W)
	EC	40 FM (4W)
	U	40 FM/AM (4W) CEPT 40 FM (4W) MPT 1382
	In	27 FM (4W), 27 AM (4W)

Maße/Dimensions: 160 x 55 x 160 mm

Gewicht/Weight: ca. 1000 g

Lieferumfang/Scope of Supply:

CB-Funkgerät/CB mobile radio

up/down Elektret-Mikrofon/electret microphone

Montagebügel und Befestigungsschrauben

mounting bracket and fixing screws

DC-Anschlußkabel/DC power cord

Bedienungsanleitung/user manual DE/EN

Art.-Nr. 30042

optionales Zubehör/opt. accessories: Art.-Nr.

Mikrofon mit up/down-Tastenfunktion
microphone with up/down buttons 70053

Liberty-Mic (siehe Seite/see page 19)
drahtloses Mikrofon/wireless microphone 40543

Sende-/Empfangsbestimmungen siehe Seite 17
For operational regulations, please refer to page 17

... Europa-Multinorm
CB-Gerät



integrierte
VOX-Funktion



für drahtloses Mikrofon geeignet/suitable for wireless microphone
(President Liberty-Mic)

- 6 umschaltbare Frequenztabellen
- Multifunktions-LCD mit Anzeige der Signalstärke (S-Wert), der relativen Sendeleistung sowie der verschiedenen Betriebsmodi
- integrierte VOX-Funktion
- ASC automatische Rauschsperrre ein weltweites Patent von PRESIDENT
- Suchlauf über alle Kanäle (SCAN)
- Noise Blanker (NB), schaltbar
- automatischer Störbegrenzer (ANL)
- Ton-Filter (HI-CUT), schaltbar
- Roger Beep (ROGER), schaltbar
- Tastenquittungston (KEY BP), schaltbar
- Tastatursperre (LOCK)
- Direktschaltung auf Prioritätskanal (MEM)
- glasklare, durchdringende Modulation in FM und AM
- 6-polige Mikrofonbuchse
- Buchse für externen Lautsprecher (3,5 mm)
- robustes up/down Elektret-Mikrofon
- 6 frequency bands, selectable
- Multifunction LCD indicating the signal strength (S value), the relative transmitting power as well as the different operation modes
- Integrated VOX function
- ASC automatic squelch control a worldwide patent from PRESIDENT
- Scan function for all channels (SCAN)
- Noise blanker (NB), switchable
- Automatic noise limiter (ANL)
- Sound filter (HI-CUT), switchable
- Roger beep (ROGER), switchable
- Beep tone (KEY BP), switchable
- Key lock function (LOCK)
- Direct access to priority channel (MEM)
- Clear, penetrating FM and AM modulation
- 6-pin microphone socket
- Socket for external loudspeaker (3,5 mm)
- Sturdily made up/down electret-microphone

stabo xm 5006e

CB Mobile Radio

... all-in-one Europe CB radio

Kanäle/ Channels: **EU** 40 FM (4W), 40 AM (4W)
PL 40 FM (4W), 40 AM (4W)
mit einem Trägerversatz von/carrier offset -5 KHz
d 80 FM (4W), 40 AM (4W)
EC 40 FM (4W)
U 40 FM/AM (4W) CEPT
 40 FM (4W) MPT 1382
In 27 FM (4W), 27 AM (4W)

Maße/Dimensions: 170 x 52 x 150 mm

Gewicht/Weight: ca. 955 g

Lieferumfang/Scope of Supply:

CB-Funkgerät/CB mobile radio
 Elektret-Mikrofon/Electret microphone
 Montagebügel und Befestigungsschrauben
 mounting bracket and fixing screws
 DC-Anschlußkabel/DC power cord
 Bedienungsanleitung/user manual DE/EN

Art.-Nr. 30056

optionales Zubehör/opt. accessories: Art.-Nr.

Mikrofon mit up/down-Tastenfunktion
 microphone with up/down buttons 70053

Liberty-Mic (siehe Seite/see page 19)
 drahtloses Mikrofon/wireless microphone 40543

stabo xm 5006e-R

CB Mobile Radio

Maße/Dimensions: DIN-Radioschacht/DIN radio slot
 180 x 50 mm (ISO 7736)

Gewicht/Weight: ca. 1150 g

Lieferumfang/Scope of Supply:

stabo xm 5006e im Einbaurahmen
 für den DIN-Autoradio-Schacht
 stabo xm 5006e with in-dash installation frame
 fits into the car radio slot (DIN standard)

Art.-Nr. 30057

Sende-/Empfangsbestimmungen siehe Seite 17
 For operational regulations, please refer to page 17

... Europa-Multinorm
 CB-Gerät

12/24 V
 Betrieb/operation



5 Jahre
 GARANTIE
 5 years warranty

mit Frontlautsprecher/with front speaker

für drahtloses Mikrofon geeignet/suitable for wireless microphone

(President Liberty-Mic)

- 12V/24V-Betrieb ohne Umschalten
- energieeffizienter 24V-Betrieb ohne zusätzliche Wärmeentwicklung
- Multifunktions-LC-Display mit S-Meter, Power-Meter, Status- und Kanalanzeige
- ASC automatische Rauschsperrung (ein weltweites Patent von PRESIDENT)
- 6 umschaltbare Frequenztabelle
- Suchlauf
- Zweikanal-Überwachung
- Direktschaltung für Kanal 9/19
- ANL/NB, schaltbar
- Hi-Cut, schaltbar
- 6-polige Mikrofonbuchse
- Buchse für externen Lautsprecher (3,5 mm)
- robustes up/down Elektret-Mikrofon
- 12V/24V operation without switching
- Energy-efficient 24V operation without additional heat development
- LC display indicating S-meter, power-meter, channel number
- ASC Automatic Squelch Control (a worldwide patent from PRESIDENT)
- 6 frequency bands, selectable
- Scan function
- Dual watch
- Direct access to channel 9/19
- ANL/NB, switchable
- Hi-Cut, switchable
- 6-pin microphone socket
- Socket for external loudspeaker (3,5 mm)
- Sturdily made up/down electret-microphone



mit Frontlautsprecher/with front speaker

stabo Einschub- halterung

In-dash Installation Frame

...the ingenious solution

European Patent

Maße/Dimensions: DIN-Radioschacht/DIN radio slot
180 x 50 mm (ISO 7736)

Lieferumfang/Scope of Supply:
Einschubhalterung/in-dash installation frame
Montage Kit/mounting kit

Art.-Nr. 50029

stabo Einschubhalterung/ In-dash Installation Frame mit/with xm 3003e

Art.-Nr. 30073

stabo Einschubhalterung/ In-dash Installation Frame mit/with xm 3082

Art.-Nr. 30061

stabo Einschubhalterung/ In-dash Installation Frame mit/with xm 3044

Art.-Nr. 30066

... die Patentlösung

für den Einbau von CB-Funkgeräten –
schnell, sicher, günstig!

patentgeschützt



5 Jahre
GARANTIE
5 years warranty

mit Akustikkanal!

kein Zusatz-Lautsprecher erforderlich
with acoustics channel! external loudspeaker not necessary

Vorbei die Zeit der unfallträchtigen
Eigeninstallationen, die sowohl ein hohes
Verletzungsrisiko für den Fahrer bargen
als auch das Funkgerät oft schädlichen
Vibrationen aussetzten.

- ruckzuck im DIN-genormten
Autoradioschacht eingebaut
- sichere, TÜV-gerechte Unterbringung
des Funkgerätes
- passend für alle Modelle der beson-
ders beliebten Funkgeräte-Serie
stabo xm 3... (außer xm 3300 euro)
- schnelle und einfache Entnahme des
Funkgerätes bei Mitnahme oder
Austausch

No hazardous device mounting anymore,
no damaging vibrations anymore to which
the radio set is exposed.

- Fits into the car radio slot (DIN standard)
- Safe and correct installation according
to TÜV standards
- Suitable for all models of the xm 3...
series (except for stabo xm 3300 euro)
- Fast and simple replacement of the
radio



5 Jahre
GARANTIE
5 years warranty



5 Jahre
GARANTIE
5 years warranty



5 Jahre
GARANTIE
5 years warranty

stabo xm 3044

CB Mobile Radio

... small but nice

Kanäle/Channels: 40 FM (4W)
40 AM (4W)

Maße/Dimensions: 116 x 36 x 168 mm
Gewicht/Weight: 750 g

Lieferumfang/Scope of Supply:
CB-Funkgerät/CB mobile radio
Elektret-Mikrofon/Electret microphone
Montagebügel und Befestigungsschrauben
mounting bracket and fixing screws
DC-Anschlußkabel/DC power cord
Bedienungsanleitung/user manual DE/EN

Art.-Nr. 30062

40 FM / 40 AM Kanäle/Channels:
anmelde- und gebührenfrei in/free of licence and charges in
BE, CH, CY, DE, DK, EE, IS, LT, LU, NO, PT, SE
anmelde- und gebührenpflichtig in/individual licence/charges required
ES, IT

stabo xm 3082

CB Mobile Radio

... the trucker's favorite

Kanäle/Channels: 80 FM (4W)
80 AM (4W)

Maße/Dimensions: 116 x 36 x 168 mm
Gewicht/Weight: 750 g

Lieferumfang/Scope of Supply:
CB-Funkgerät/CB mobile radio
Elektret-Mikrofon/Electret microphone
Montagebügel und Befestigungsschrauben
mounting bracket and fixing screws
DC-Anschlußkabel/DC power cord
Bedienungsanleitung/user manual DE/EN

Art.-Nr. 30043

80 FM / 80 AM Kanäle/Channels:
anmelde- und gebührenfrei in/free of licence and charges in
DE, CZ
das Senden in AM ist nur auf den Kanälen 1-40 erlaubt
transmission in AM is restricted to channels 1-40

... klein aber fein



Europa-CB-Version
European CB Version



- LC-Kanalanzeige
- Balkenanzeige für Signalstärke des Funk-Partners und der eigenen, ungefähren **Sendeleistung**
- griffiger Kanalwähler auf der Frontplatte
- Squelch-Einsteller
- ANL automatischer Störbegrenzer
- Buchse für externen Zusatz-Lautsprecher (3,5 mm)
- Elektret-Mikrofon mit 4-poligem Stecker
- ideal für Packet-Radio

- LC channel display
- Display of field strength and relative power output
- Handy channel selector on the front
- Squelch adjustment
- ANL automatic noise limiter
- External loudspeaker socket (3.5 mm)
- Electret microphone with 4-pin plug
- Ideal for packet radio

... Truckers Liebling!



- LC-Kanalanzeige
- Balkenanzeige für Signalstärke des Funk-Partners und der eigenen, ungefähren **Sendeleistung**
- Griffiger Kanalwähler auf der Frontplatte
- Squelch-Einsteller
- ANL automatischer Störbegrenzer
- Buchse für externen Zusatz-Lautsprecher (3,5 mm)
- Elektret-Mikrofon mit 4-poligem Stecker
- ideal für Packet-Radio

- LC channel display
- Display of field strength and relative power output
- Handy channel selector on the front
- Squelch adjustment
- ANL automatic noise limiter
- External loudspeaker socket (3.5 mm)
- Electret microphone with 4-pin plug
- Ideal for packet radio

stabo xm 3003e

CB Mobile Radio

... all-in-one Europe CB radio

Kanäle/ Channels:	d	80 FM (4W), 80 AM (1W) ⁷⁾
	d2	40 FM (4W), 40 AM (1W) ²⁾
	EU	40 FM (4W), 40 AM (1W) ²⁾
	EC	40 FM (4W) ³⁾
	U	40 FM (4W) UK ⁴⁾ 40 FM (4W) CEPT
	E	40 FM (4W), 40 AM (4W) ⁵⁾
	PL	40 FM (4W), 40 AM (4W) ⁶⁾

mit einem Trägerversatz von -5 KHz
carrier offset -5 KHz

Maße/Dimensions: 116 x 36 x 168 mm
Gewicht/Weight: 800 g

Lieferumfang/Scope of Supply:
CB-Funkgerät/CB mobile radio
Elektret-Mikrofon/Electret microphone
Montagebügel und Befestigungsschrauben
mounting bracket and fixing screws
DC-Anschlusskabel/DC power cord
Bedienungsanleitung/user manual DE/EN

Art.-Nr. 30072

optionales Zubehör/opt. accessories:	Art.-Nr.
Mikrofon mit up/down-Tastenfunktion microphone with up/down buttons	70053
Einschubhalterung (s. Seite 14) in-dash installation frame (s. page 14)	50029

stabo xm 3003e-R

CB Mobile Radio

Maße/Dimensions: DIN-Radioschacht/DIN radio slot
180 x 50 mm (ISO 7736)

Gewicht/Weight: ca. 1570 g

Lieferumfang/Scope of Supply:
stabo xm 3003e im Einbaurahmen
für den DIN-Autoradio-Schacht
stabo xm 3003e with in-dash installation frame
fits into the car radio slot (DIN standard)

Art.-Nr. 30073

Sende-/Empfangsbestimmungen siehe Seite 17
For operational regulations, please refer to page 17

... Europa-Multinorm
CB-Gerät

bei Grenzübertritt
einfach umschalten



ASC Automatic
Squelch
Control
A world wide patent from PRESIDENT

**5 Jahre
GARANTIE**
5 years warranty

- 7 umschaltbare Frequenztabellen
 - Multifunktions-LED-Anzeige mit S-Meter, Power-Meter, Status- und Kanalanzeige
 - Direktschaltung für Kanal 19
 - ASC automatische Rauschsperrung (ein weltweites Patent von PRESIDENT)
 - ANL automatischer Störbegrenzer
 - Empfängerempfindlichkeit regelbar
 - Buchse für ext. Lautsprecher (3,5 mm)
 - 6-polige Mikrofonbuchse
 - robustes Trucker-Mikrofon (Elektret)
 - ideal für Packet-Radio
- 7 frequency bands, selectable
 - Multifunctional LED display indicating S meter, power meter, channel number
 - Direct access to channel 19
 - ASC automatic squelch control (a worldwide patent by PRESIDENT)
 - ANL automatic noise limiter
 - RF gain, adjustable
 - Socket for ext. loudspeaker (3.5 mm)
 - 6-pin microphone socket
 - Rugged electret microphone
 - Ideal for packet radio



ASC Automatic
Squelch
Control
A world wide patent from PRESIDENT

**5 Jahre
GARANTIE**
5 years warranty

mit Akustikkanal!
kein Zusatz-Lautsprecher erforderlich
with acoustics channel! external loudspeaker not necessary

stabo xm 4006e

CB Mobile Radio

... all-in-one Europe CB radio

Kanäle/ Channels:	D	80 FM (4W), 40 AM (4W) ¹⁾
	EU	40 FM (4W), 40 AM (1W) ²⁾
	EC	40 FM (4W) ³⁾
	U	40 FM (4W) UK ⁴⁾ 40 FM (4W) CEPT
	E	40 FM (4W), 40 AM (4W) ⁵⁾
	PL	40 FM (4W), 40 AM (4W) ⁶⁾ <small>mit einem Trägerversatz von -5 KHz carrier offset -5 KHz</small>

Maße/Dimensions:
140 x 35 x 185 mm
Gewicht/Weight: 843 g

Lieferumfang/Scope of Supply:
CB-Funkgerät/CB mobile radio
DTMF-Mikrofon (Elektret)/DTMF microphone (Electret)
Montagebügel und Befestigungsschrauben
mounting bracket and fixing screws
DC-Anschlußkabel/DC power cord
Bedienungsanleitung/user manual DE/EN

Art.-Nr. 30039

Sende-/Empfangsbestimmungen Operational regulations

Kanäle/channels:

- 1) 80 FM (4W), 40 AM (4W)**
anmelde- und gebührenfrei in/free of licence and charges in DE, CZ
- 2) 40 FM (4W), 40 AM (1W) xm 3003e, xm 4006e**
anmelde- und gebührenfrei in/free of licence and charges in CH, BE, BG, CY, DE, DK, EE, FI, FR, GR, IE, IS, LT, LU, LV, NL, NO, PT, RO, SE
anmelde- und gebührenpflichtig in/individual licence/charges required in ES, IT
- 3) 40 FM (4W)**
Benutzung freigegeben in allen CEPT-Staaten, in einzelnen Ländern besteht Anmeldepflicht
free use in all CEPT-countries in some countries individual licence is required
- 4) 40 FM (4W) UK
40 FM (4W) CEPT**
ausschließlich in GB erlaubt/only allowed in GB
- 5) 40 FM (4W), 40 AM (4W)**
anmelde- und gebührenfrei in/free of licence and charges in CH, BE, CY, DE, DK, EE, IS, LT, LU, NO, PT, SE
anmelde- und gebührenpflichtig in/individual licence/charges required in ES, IT
Betrieb nur in FM/4W, AM/1W in/operation only in FM/4W, AM/1W mode in BG, FI, FR, GR, IE, LV, NL, RO
- 6) 40 FM (4W), 40 AM (4W)**
mit einem Trägerversatz von -5 KHz
carrier offset -5 KHz
ausschließlich in PL erlaubt/only allowed in PL
- 7) 80 FM (4W), 80 AM (1W) xm 3003e**
anmelde- und gebührenfrei in/free of licence and charges in DE, CZ
das Senden in AM ist nur auf den Kanälen 1-40 erlaubt
transmission in AM is restricted to channels 1-40

... Europa-Multinorm
CB-Gerät



ready for
gateway
operations



... stark = fast ein
Vorverstärkermikrofon



Display- und Fronttastenbeleuchtung aus sieben Farben wählbar
display and front keys backlight can be chosen from seven colours



- **Speicherung individueller Kanaleinstellungen (AM/FM, NB, CTCSS/DCS) für jeden einzelnen Kanal**
(für z. B. persönliche "Hauskanal"-Parameter)
- **6 umschaltbare Frequenztabellen**
- **speziell ausgestattet für Gateway-Betrieb durch CTCSS, DCS u. DTMF**
- **Eingabe von verschiedenen Codes (CTCSS, DCS, DCSi) für Senden und Empfangen möglich**
- **DTMF-Geber eingebaut**
für z. B. Steuerung von Internet-Gateways
- **16 Speicherplätze**
für häufig verwendete DTMF-Codes
- **beleuchtete Mikrofon-Tastatur**
zur Steuerung des Geräts und Eingabe des DTMF-Codes
- **beleuchtetes LC-Display**
mit Anzeige von Kanal, Frequenz und Betriebsparametern wie AM/FM, CTCSS, DCS, ASC, NB, EMG, DW
- **kräftige Modulation bei eingeschaltetem Kompressor** (Vorverstärkermikro überflüssig)
- **S-Meter im Display**
(TX: Anzeige der relativen Ausgangsleistung)
- **Suchlauf**
- **Direktschaltung für Kanal 9/19 (EMG)**
- **Zweikanal-Überwachung**
- **ASC automatische Rauschsperrung**
(ein weltweites Patent von PRESIDENT)
- **eingebautes Kompondersystem**
zur Rauschminderung
- **HF-Abschwächer**, schaltbar
- **ANL automatischer Störbegrenzer**
- **Störaustaster**, schaltbar
- **Hi-Cut Filter**, schaltbar
- **Roger Beep**, schaltbar
- **farbige Display- und Fronttastenbeleuchtung** 7 Farben zur Auswahl oder Farbwechselfunktion
- **Storage of individual channel settings (AM/FM, NB, CTCSS/DCS) for every single channel**
(e.g. settings for "private channels")
- **6 frequency bands, selectable**
- **Especially equipped for gateway operation by CTCSS, DCS, and DTMF**
- **Entry of different codes (CTCSS, DCS, DCSi) for RX and TX possible**
- **Integrated DTMF encoder**
e.g. for Internet gateway control
- **16 channel memories**
for often used DTMF codes
- **Backlit microphone key pad**
for controlling and entry of DTMF codes
- **Backlit LCD**
indicating channel, frequency and operating modes like AM/FM, CTCSS, DCS, ASC, NB, EMG, DW
- **Strong modulation when compressor is switched on** (no need to use an amplified mike)
- **S-meter in the display**
(TX: indicating relative power output)
- **Scan function**
- **Direct access to channel 9/19 (EMG key)**
- **Dual watch**
- **ASC Automatic Squelch Control**
(a worldwide patent from PRESIDENT)
- **Integrated compander system**
for noise reduction
- **RF attenuator**, switchable
- **ANL automatic noise limiter**
- **Noise Blanker**, switchable
- **Hi-Cut Filter**, switchable
- **Roger Beep**, switchable
- **Colored backlit display and front keys**
7 colors available or color change function

stabo xh 9006e

CB Mobile Radio

... all-in-one Europe CB radio

Kanäle/	EU	40 FM (4W), 40 AM (4W)¹⁾
Channels:	EE	40 FM (4W)²⁾
	d	80 FM (4W), 40 AM (4W)³⁾
	PL	40 FM (4W), 40 AM (4W)⁴⁾
		<small>mit einem Trägerersatz von -5 KHz carrier offset -5 KHz</small>
	U	40 FM (4W) UK⁵⁾
		40 FM (4W) CEPT
	In	27 FM (4W), 27 AM (4W)⁶⁾

Maße/Dimensions:

61 x 134 x 44 mm (ohne Antenne/without antenna)

Gewicht/Weight: 350 g (mit Antenne/with antenna)

Lieferumfang/Scope of Supply:

- CB-Handfunkgerät/CB radio handheld
- 7,4 V/2100 mAh Li-Ion-Akku/Li-Ion battery pack
- Gummiwendelantenne/Helical antenna
- Steckerlader/Wall charger
- Metall-Gürtelclip/Belt clip
- Bedienungsanleitung/user manual DE/EN

Art.-Nr. 20060

option. Zubehör/Optional accessories:	Art.-Nr.
7,4 V/2100 mAh Li-Ion-Akku/battery pack	71570
Handmikrofon/compact microphone	71573
Mobiladapter mit Fahrzeughalterung car adapter with mounting bracket	71574
Kfz-Ladekabel m. Zigarettenanzünderstecker car charging cable with cigarette lighter plug	71575

Sende-/Empfangsbestimmungen

- 1) anmelde- und gebührenfrei in BE, CH, CY, DE, DK, EE, IS, LT, LU, NO, PT, SE
anmelde- und gebührenpflichtig in ES, IT
Betrieb nur in FM/4 W, AM/1 W in BG, FI, FR, GR, IE, LV, NL, RO
- 2) Benutzung freigegeben in allen CEPT-Staaten, in einzelnen Ländern besteht Anmeldepflicht
- 3) anmelde- und gebührenfrei in DE, CZ
- 4) ausschließlich in PL erlaubt
- 5) ausschließlich in GB erlaubt
- 6) in Indien erlaubt

Operational regulations

- 1) free of licence and charges in BE, CH, CY, DE, DK, EE, IS, IT, LT, LU, NO, PT, SE
individual licence/charges required: ES, IT
operation only in FM/4 W, AM/1 W mode in BG, FI, FR, GR, IE, LV, NL, RO
- 2) free use in all CEPT-countries
in some countries individual licence is required
- 3) free of licence and charges in DE, CZ
- 4) only allowed in PL
- 5) only allowed in GB
- 6) allowed in India



... Europa-Multinorm CB-Gerät

mit starkem
Lithium-Ionen Akku



- 6 umschaltbare Frequenztabellen
- IP 54 staub- und spritzwassergeschützt
- beleuchtbares LC-Display
- Sendeleistung schaltbar (high/low)
- Suchlauf
- Monitorfunktion
- Prioritätskanal
- Zweikanal-Überwachung
- ASC automatische Rauschsperrung (ein weltweites Patent von PRESIDENT)
- Roger Beep Funktion
- ANL automatische Störbegrenzer
- Tastatursperre
- Quittungston
- Batteriesparschaltung
- Batteriezustands-Anzeige
- Buchse für ext. optionales Mikrofon
- Buchse für ext. option. Lautsprecher

optionales Zubehör:

Optional Accessories:

Mobil-Adapter
mit
CB-Antennenanschluss und
Zigarettenanzünderstecker
wird anstelle des Akkus eingesetzt,
inkl. Fahrzeughalterung
Art.-Nr. 71574

Car adapter
with
CB antenna connector
and cigarette lighter plug
to be inserted
in place of the battery pack,
comes with mounting bracket
Art. no. 71574



- 6 frequency bands, selectable
- IP 54 dust and splash proof
- Backlit LCD
- TX power switchable (high/low)
- Scan function
- Monitor function
- Priority channel
- Dual watch
- ASC Automatic Squelch Control (a worldwide patent from PRESIDENT)
- Roger Beep function
- ANL automatic noise limiter
- Key lock
- Beep function
- Battery save mode
- Battery indication
- Socket for ext. option. microphone
- Socket for ext. option. loudspeaker

CB-Zubehör

CB Mobile Radio Accessories



stabo Lautsprecher-Mikrofon mit eingebautem schaltbarem Lautsprecher
Elektret-Mikrofon passend für stabo xm 3200/3400 /3044/3082.
Anschlussfertig mit, 4-poligem Stecker.
Art.-Nr. 70061

stabo loudspeaker-microphone with built-in switchable loudspeaker
Electret microphone suitable for the stabo CB radio sets stabo xm 3200/3400/3044/3082.
Ready for connection, with 4-pin plug.
Art. no. 70061



stabo UP/DOWN-Mikrofon für stabo xm 3003/3003e und stabo xm 5003
Für glasklare Verständigung
Sorgt für eine durchdringende, weittragende und doch natürliche Modulation. Kanalwahl durch UP/DOWN-Tasten. Mit 6-poligem Stecker
Art.-Nr. 70053

stabo UP/DOWN microphone for stabo xm 3003/3003e and stabo xm 5003
For an excellent communication
Provides a penetrating, long carrying, but nevertheless natural modulation. Channel selection via UP/ DOWN keys. With 6-pin plug
Art. no. 70053



Drahtlose Lautsprecher/Mikrofon-Kombi
Bequem Funken auch außerhalb der LKW-Kabine.
PTT-Taste, sichere Synchronisierung, Lautstärke-Einstellung, 3-fbg Status-LED, autom. Abschaltung. Reichweite bis 100 m. Mit USB-Ladekabel, Steckerladegerät für Zig.-Anzünder, Gürtelclip. Für CB-Funkgeräte mit 6-poliger Buchse.
Art.-Nr. 40543

Wireless speaker/microphone combination
Comfortable radio communication even outside the truck cabin.
PTT button, safe synchronisation, volume adjustment, status LED (3 colors), automatic switch off. Range up to 100 m. With USB charging cable, power supply for cigarette lighter plug, belt clip. For CB radios with 6-pin socket.
Art. no. 40543



Ersatzmikrofon Mit Elektret-Kapsel
Passt für die CB-Funkgeräte stabo xm 3200/3400/ 3044/3082/4082.
Anschlussfertig, mit 4-poligem Stecker. Stromversorgung über Mikrofonstecker
Art.-Nr. 70055

Supplementary microphone with Electret capsule
Suitable for the stabo CB radio sets xm 3200/3400/ 3044/3082/4082.
Ready for connection, with 4-pin plug. Power supply via microphone plug
Art. no. 70055



CB-Funk-Freisprecheinrichtung
Das voxmic 100 ersetzt das Handmikrofon und wird über einen 6-poligen Japanstecker direkt an die Mikrofonbuchse des Funkgeräts angeschlossen.
Art.-Nr. 71564

VOX system for CB radios
A 6-pin Japan-style plug is used to connect it to the microphone jack of the radio set.
Art. no. 71564

Für/for
stabo xm 3001e/3003/3003e/5003/4006e, President Harry II, Johnson II, Taylor III, Teddy, Tommy, Trumann, Walker



Ersatzmikrofon Mit dynamischer Kapsel
Passt für viele xm- und xf-CB-Funkgeräte und magnum von stabo. Anschlussfertig, mit 4-poligem Stecker.
Art.-Nr. 70052

Supplementary microphone with dynamic capsule
Suitable for many stabo xm and xf CB radio sets and magnum. Ready for connection, with 4-pin plug.
Art. no. 70052

CB-Antennen

CB Mobile Radio Antennas

Elektrische Länge/electr. length:
Impedanz/impedance:
Frequenzbereich/frequency range:

Polarisation/polarization:

SWR/SWR:

Gewinn/gain:

Max. Belastbarkeit/max. power:

Bandbreite/bandwidth:

Gewicht/weight:

Mechanische Länge/mech. length:

Bohrung/hole diameter:

Strahler/whip:

Antennenfuß/base:

(inkl. Antennenkabel/incl. cable)

Elektrische Länge/electr. length:
Impedanz/impedance:
Frequenzbereich/frequency range:

Polarisation/polarization:

SWR/SWR:

Gewinn/gain:

Max. Belastbarkeit/max. power:

Bandbreite/bandwidth:

Gewicht/weight:

Mechanische Länge/mech. length:

Bohrung/hole diameter:

Strahler/whip:

Antennenfuß/base:

(inkl. Antennenkabel/incl. cable)

6 Jahre Garantie
auf alle President Antennen



DV 27 Minilog

5/8 Lambda
50 Ohm
26 - 28 MHz,
abstimmbar/variable
vertikal/vertical
<1,2 (einstellbar/adjustable)
+4 dBi
250 W PEP
1.200 kHz
130 g
930 mm
13 mm
Glasfaser/fiber glass

Art.-Nr. 60018

Typ „DV“



Carolina

1/2 Lambda
50 Ohm
26 - 28 MHz,
abstimmbar/variable
< 1,1 (einstellbar/adjustable)
+3 dBi
120 W PEP
600 kHz
110 g
430 mm
Ø10 mm
Stahl, rostfrei/stainless steel

Art.-Nr. 60042

Typ „DV“ AR
(klein)



Strato Gamma 90

1/4 Lambda
50 Ohm
26 - 28 MHz
<1,1
+3 dBi
500 W PEP
1.500 kHz
550 g
935 mm
Ø13 mm
Glasfaser/fiber glass

Art.-Nr. 60026

Typ „DV“



Iowa

1/2 Lambda
50 Ohm
26 - 28 MHz

<1,1 (einstellbar/adjustable)
+4 dBi
200 W PEP
1.700 kHz
150 g
1020 mm
Ø13 mm
Metall/Karbon/metal/carbon

Art.-Nr. 60043

Typ „DV“



Hawaii Racer 60

1/2 Lambda
50 Ohm
26 - 28 MHz

< 1,1 (einstellbar/adjustable)
+3 dBi
150 W PEP
1500 kHz
140 g
720 mm
Ø13 mm
Stahl, rostfrei/Karbon
stainless steel/carbon

Art.-Nr. 61000

Typ „DV“



Kentucky

1/4 Lambda
50 Ohm
26 - 28 MHz
abstimmbar/variable

<1,1 (einstellbar/adjustable)
+3 dBi
100 W PEP
1.200 kHz
300 g
750 mm
Ø13 mm
Stahl, rostfrei/stainless steel

Art.-Nr. 60044

Typ „DV“

6 Jahre Garantie
auf alle President Antennen

CB-Antennen

CB Mobile Radio Antennas

Elektrische Länge/electr. length:
Impedanz/impedance:
Frequenzbereich/frequency range:

Polarisation/polarization:

SWR/SWR:

Gewinn/gain:

Max. Belastbarkeit/max. power:

Bandbreite/bandwidth:

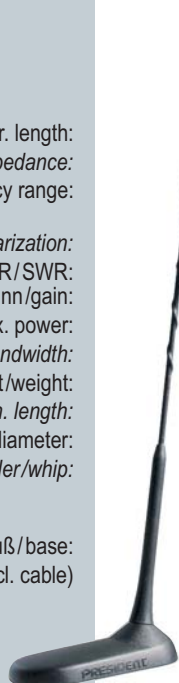
Gewicht/weight:

Mechanische Länge/mech. length:

Bohrung/hole diameter:

Strahler/whip:

Antennenfuß/base:
(inkl. Antennenkabel/incl. cable)



Virginia

1/2 + 1/4 Lambda
50 Ohm
26 - 28 MHz
abstimmbar/variable

1,1/1 (voreingestellt/preset)
+3 dBi

250 W PEP

800 kHz

160 g

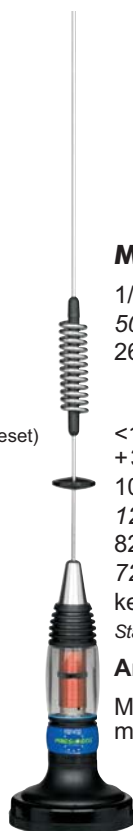
490 mm

keine

Glasfaser, gewandelt
fiber glass, coiled

Art.-Nr. 61010

Magnetfuß/
magnetic base



Missouri

1/4 Lambda
50 Ohm
26 - 28 MHz

<1,1 (einstellbar/adjustable)
+3 dBi

100 W PEP

1200 kHz

825 g

720 mm

keine

Stahl, rostfrei/stainless steel

Art.-Nr. 40425

Magnetfuß/
magnetic base



Magnum Minimag/Florida

1/4 Lambda
50 Ohm
26 - 28 MHz

vertikal/vertical

<1,1 (einstellbar/adjustable)
+2 dBi

30 W PEP

1.000 kHz

400 g

450 mm

keine

Glasfaser/fiber glass

Art.-Nr. 60038

Magnetfuß/
magnetic base

New York

baugleich mit Virginia
mit verstellbarem Strahler (60-90°)
identical to Virginia
with adjustable whip (60-90°)

Art.-Nr. 40422

CB-Feststations- Antennen

CB antennas for
stationary radio sets

Elektrische Länge/electr. length:
Impedanz/impedance:
Frequenzbereich/frequency range:

Polarisation/polarization:

SWR/SWR:

Gewinn/gain:

Max. Belastbarkeit/max. power:

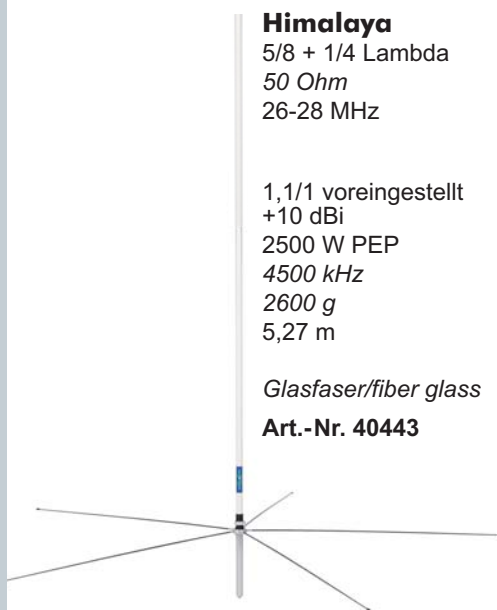
Bandbreite/bandwidth:

Gewicht/weight:

Mechanische Länge/mech. length:

Bohrung/hole diameter:

Strahler/whip:



Himalaya

5/8 + 1/4 Lambda
50 Ohm
26-28 MHz

1,1/1 voreingestellt
+10 dBi

2500 W PEP

4500 kHz

2600 g

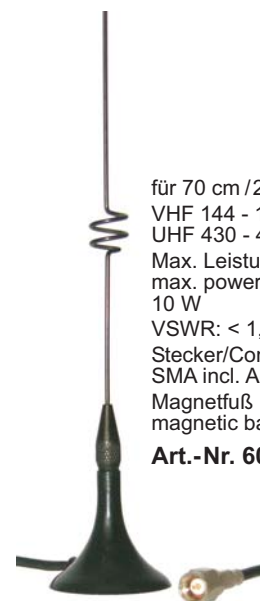
5,27 m

Glasfaser/fiber glass

Art.-Nr. 40443

FreeNet / PMR / AMA

Antenne Antenna



für 70 cm / 2 m-Bänder
VHF 144 - 152 MHz
UHF 430 - 450 MHz
Max. Leistung/
max. power:
10 W
VSWR: < 1,5
Stecker/Connector:
SMA incl. Adapter
Magnetfuß
magnetic base

Art.-Nr. 60006

CB-Zubehör

CB Mobile Radio Accessories



stabo CBL 500 Zusatzlautsprecher

für alle CB-Mobil und Feststationen von stabo. Die Wiedergabe ist für Funkbetrieb optimiert. Kompakte und robuste Ausführung mit schwenkbarem Montagebügel. Belastbarkeit 5 W, Impedanz 8 Ohm. Front ca. 115 x 65 mm.

Art.-Nr. 70048

stabo CBL 500 external loudspeaker

for all stabo CB mobile and stationary radio sets. Its reproduction is optimized for radio operation. Compact and robust design with adjustable mounting bracket. Power: 5 W, impedance: 8 ohms. Front ca. 115 x 65 mm.

Art. no. 70048



Antennenfuß DV 27

Grundstabiler Antennenfuß für dauerhafte Einloch-Montage in der Karosserie. Mit Schlitzschraube.

Art.-Nr. 60030

Antenna base DV 27

Stable antenna base for long-lasting single-hole mounting in the car body. With slotted screw.

Art. no. 60030

Antennenkabel DV 27

mit Winkelstecker, ca. 4 m (ohne Abb.)

Art.-Nr. 60031

Antenna cable DV 27

with right angle plug, approx. 4 m (without fig.)

Art. no. 60031



HP 2 Zusatzlautsprecher

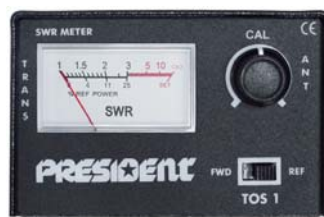
Kraftvollen Klang durch mehr Volumen verspricht der große Bruder des CBL 500. Schwenkbarer Montagebügel, Belastbarkeit 5 W, Impedanz 8 Ohm. Front ca. 65 x 65 mm.

Art.-Nr. 70047

HP 2 external loudspeaker

Powerful sound thanks to a greater volume is provided by this larger version of the CBL 500. Adjustable mounting bracket. Power: 5 W, impedance: 8 ohms. Front ca. 65 x 65 mm.

Art. no. 70047



President TOS-1

Das preiswerte Mini-Stehwellen-Meßgerät zur Überprüfung der Antennenanpassung auf allen 80 Kanälen im CB-Bereich. SWR-Meßbereich von 1:1 bis ∞ , Frequenzbereich 26-30 MHz, bis max. 100 W belastbar

Art.-Nr. 50004

The reasonably priced Mini SWR meter for checking the antenna adaptation on all 80 channels of the CB radio range. SWR measuring range from 1:1 to ∞ . Freq. range: 26-30 MHz. Max. power of 100 W

Art. no. 50004



SPA-01 Künstliche Masse

zum Betreiben von CB-Antennen an Fahrzeugen mit Kunststoff-Karosserie.

Art.-Nr. 40532

Artificial ground

for installing CB antennas on vehicles with a vehicle body made of plastic material.

Art. no. 40532



Spiegelhalterung (für Ø 11-28 mm)

Zur Befestigung der Mobilantenne an der Halterung von Außenspiegeln ohne Bohrungen.

Art.-Nr. 60022

Lateral rear mirror support (for Ø 11-28 mm)

For mounting the mobile antenna on the lateral rear mirror without drilling holes.

Art. no. 60022



Dachrinnen-Klemmfuß

Damit wird eine CB-Mobilantenne schnell und sicher an der Dachrinne des Autos befestigt.

Art.-Nr. 60023

Clamping foot for rain gutter installation

For rapid and safe mounting your CB mobile radio antenna on the rain gutter of your car.

Art. no. 60023

CB-Zubehör

CB Mobile Radio Accessories



Koaxialkabel RG213/U, 100 m

Dämpfungsarmes und extrem robustes Koaxialkabel im preiswerten 100-m-Ring, Dämpfung nur 3,6 dB auf 100 m bei 28 MHz, Außen-Durchmesser 10,3 mm

Coaxial cable RG213/U, 100 m

Extremely rugged coaxial cable with low attenuation, reasonably priced 100 m ring, Attenuation of just 3.6 dB over 100 m at 28 MHz, outer diameter 10.3 mm

Art.-Nr. 00538



Koaxialkabel RG58 C/U, 100 m

Äußerst flexibles und dünnes Koaxialkabel im preiswerten 100-m-Ring, besonders geeignet für Innenverlegung oder Antennenverbindungen im Auto, Dämpfung 8 dB auf 100 m bei 28 MHz, Außen-Durchmesser nur 5,8 mm

Coaxial cable RG58 C/U, 100 m

Extremely flexible and thin coaxial cable, reasonably priced 100 m ring, particularly suitable for indoor installation or antenna connections in cars, attenuation of 8 dB over 100 m at 28 MHz, outer diameter only 5.8 mm

Art.-Nr. 00541



Koaxialkabel RG58 C/U, 0,5 m, steckfertig

Die schnelle Verbindung zwischen Funkgerät und Antenne bzw. SWR-Meter. Steckfertig konfektioniert mit zwei Steckern PL-259, Koaxialkabel-Typ RG58 C/U, Länge 0,5 m

Coaxial cable RG58 C/U, 0,5 m, ready for plugging

For a fast connection between radio set and antenna or SWR meter. Ready for plugging, equipped with two plugs PL-259, coaxial cable type RG58 C/U, length of 0.5 m

Art.-Nr. 61524



HF-Stecker PL-259T

Koaxialstecker in UHF-Norm für Kabel mit 9 mm Durchmesser, Teflon-Isolierung

RF plug PL-259T

Coaxial plug acc. to UHF standard for cables of 9 mm diameter, teflon coating

Art.-Nr. 00510



HF-Stecker PL-259/6

Koaxialstecker in UHF-Norm für Kabel mit 6 mm Durchmesser, Teflon-Isolierung

RF plug PL-259/6

Coaxial plug acc. to UHF standard for cables of 6 mm diameter, teflon coating

Art.-Nr. 00511

Verbindungskupplung PL-258

Koaxial-Verbindungskupplung, beidseitig Buchsen in UHF-Norm für Stecker PL-259

Coupling PL-258

Coaxial coupling, sockets acc. to UHF standard at both ends for plugs PL-259

Art.-Nr. 00514



HF-Winkelstecker M-359

Winkelstecker in UHF-Norm. Ein Anschluss UHF-Buchse, der andere UHF-Stecker. Beispielsweise zum knickfreien Anschluß von Antennenkabeln an der Antennenbuchse.

RF right angle plug M-359

Right angle plug acc. to UHF standard. UHF socket at one end, UHF plug at the other end. For instance, for connecting antenna cables to the antenna socket without bucklings.

Art.-Nr. 00516



PL SAP/FME Winkelstecker

Winkelstecker in UHF-Norm. Ein Anschluß UHF-Stecker, der andere SAP/FME-Buchse.

PL SAP/FME right angle plug

Right angle plug acc. to UHF standard. UHF plug at one end, SAP/FME socket at the other end.

Art.-Nr. 00523



PL-259/6 Winkelstecker

Winkelstecker in UHF-Norm für Kabel mit 6 mm Durchmesser.

PL-259/6 right angle plug

Right angle plug acc. to UHF standard for cables of 6 mm diameter.

Art.-Nr. 00513



PL SAP/FME Stecker

in UHF-Norm. Ein Anschluß UHF-Stecker, der andere SAP/FME-Buchse.

PL SAP/FME plug

acc. to UHF standard. UHF plug at one end, SAP/FME socket at the other end.

Art.-Nr. 00512



Adapter TNC/PL

Dieser Adapter wird auf eine TNC-Antennenbuchse der Handsprechfunkgeräte SH 8000/xh 80...-Serie aufgesteckt. Am anderen Ende kann dann ein PL-259-Stecker nach UHF-Norm angeschlossen werden.

Adapter TNC/PL

This adapter is slipped on a TNC antenna socket of the handheld radio sets of the SH 8000/xh 80... series. A PL-259 plug acc. to UHF standard can be connected at the other end.

Art.-Nr. 61604

ATP 10 (VHF) ATP 40 (UHF)

Private Mobile Radio

...with powerful
Lithium-Ion battery
and charging cradle

Maße/Dimensions: 60 x 105 x 33 mm o. / w/o Ant.
Gewicht/Weight: 225 g incl. Li-Ion Akku/battery

Lieferumfang/Scope of Supply:

Betriebsfunk-Handgerät/handheld radio set
Gummiiwendelantenne/helical antenna
Li-Ion-Akku/Li-Ion battery 7,4 V/1600 mAh
Tischladeschale/Charging cradle
abnehmbarer Gürtelclip/removable belt clip
Handschlaufe/hand strap
Bedienungsanleitung/user manual DE/EN

stabo ATP 10 **Art.-Nr. 01725**
stabo ATP 40 **Art.-Nr. 01726**

Technische Daten

Allgemein	ATP 10	ATP 40
Frequenzbereich	136 - 174 MHz	400 - 470 MHz
Betriebsart	F3E (FM)	
Kanalraster	12,5 kHz/20 kHz	
Spannungsvers.	7,4 Volt	
Arbeitstemperatur	-25°C - +55°C	
Stromaufnahme	Senden 1,3 A, Empfang 0,3A	

Sender

Sendeleistg. Lo/Hi	1/5 W	1/4 W
Modulationshub	3,5 kHz	

Empfänger

Empfindlichkeit	-121dBm (0,2µV) 20 dB SINAD	
NF-Ausgangsleistg.	700 mW an 16 Ohm	

Specifications

General	ATP 10	ATP 40
Frequency range	136 - 174 MHz	400 - 470 MHz
Mode	F3E (FM)	
Channel spacing	12.5 kHz/20 kHz	
Power supply	7.4 volts	
Operat. temperature	-25°C - +55°C	
Power consumption	TX 1.3 A	RX 0.3 A

Transmitter

Transmit. pwr. Lo/Hi	1/5 W	1/4 W
Modulation amplif.	3.5 kHz	

Receiver

Sensitivity	-121 dBm (0.2 µV) 20 dB SINAD	
AF output power.	700 mW with 16 ohms	

option. Zubehör/Optional accessories: Art.-Nr.

Lautsprecher-Mikrofon	50122
Loudspeaker microphone	50122
Security Headset/security headset	50124
Ohrhörer/Rüsselmikrofon	50125
boom earphone/microphone	50125
VOX Headset	01811
Programmierset/programming kit	01814
Tragetasche, Nylon/nylon carrying case	50121
Li-Ion Akku/Li-Ion battery pack	01813
7,4V/1600 mAh	01813



mit starkem
Lithium-Ionen Akku
&
Tischladeschale

anmelde-
und gebührepflichtig
license and fee required

- IP 54 staub- und spritzwassergeschützt
- 16 Kanäle
- 2 programmierbare Tasten (SK1 + SK2)
- Notruf-Alarm
- Sendeleistung schaltbar (high/low)
- Sprachansage
- CTCSS / DCS
- VOX Freisprech-Funktion (9 Stufen)
- PTT Identifikation/DTMF
- Rauschsperr (9 Stufen)
- Kanalsuchlauf
- Zweikanalüberwachung
- TOT Sendezeitbegrenzung
- Batteriezustandsanzeige und -alarm
- Programmierung per PC

optionales Zubehör:

Optional Accessories:



- IP 54 dust and splash proof
- 16 Channels
- 2 Programmable Keys (SK1 and SK2)
- Emergency Alert
- Output power switchable (high/low)
- Voice Prompts
- CTCSS / DCS
- VOX function (9 levels)
- PTT ID Encode/DTMF
- Squelch (9 levels)
- Scan Funktion
- Dual Watch
- TOT
- Battery Power Indication and Alert
- PC Programming

stabo multifon WLAN outdoor cam

Video-Sicherheitssystem mit Intercom

*live view!
immer und überall
im Bilde*

... stör- und abhör-
geschützt

wetterfeste (IP54) Kamera

Lieferumfang/scope of supply:

VGA-Farbkamera mit integriertem WLAN-Modul und PIR-Sensor

VGA color camera with WLAN module and PIR sensor

Netzteil für Kamera/power supply (9 V DC/0,6 A)

Montagematerial/mounting bracket

Bedienungsanleitung/user manual (DE/EN)

Art.-Nr. 51084

Technische Daten

WiFi-Frequenz	2.412-2.462 GHz (Channel 1-11)
WiFi-Sicherheit	WPA
WiFi-Standard	IEEE 802.11 b/g/n
Bildaufösung	VGA/ QVGA
Bildsensor	1/4" CMOS Farbe
Objektiv	3.0 mm / F2.8
Einzel-Bildrate	15 fps@VGA 640*480 25 fps@QVGA 320*240
Betriebsspannung	9 V DC / 0,6 A
Weißabgleich	automatisch
Arbeits-Temperaturbereich	-10° C ~ 40° C
Schutzklasse	IP 54
Stromaufnahme	300 mA mit IR-LEDs 160 mA ohne IR-LEDs
Maße (BxHxT)	80 x 140 x 150 mm (o. Antenne/Halter)
Gewicht	365 g ohne Halterung

Technical Data

WiFi frequency	2.412 - 2.462 GHz (channel 1-11)
WiFi security	WPA
WiFi standard	IEEE 802.11b/g/n
Image resolution	VGA/ QVGA
Image sensor	1/4" CMOS colors
Objective	3.0 mm / F2.8
Frame rate	15 fps@VGA 640*480 25 fps@QVGA 320*240
Operating voltage	9 V DC / 0.6 A
White balance	automatic
Working temperature range	-10° C ~ 40° C
Protection class	IP 54
Input current	300 mA with IR LEDs 160 mA without IR LEDs
Dimensions (HxWxD)	80 x 140 x 150 mm w/o antenna and support
Weight	365 g without support



WLAN Antenne

f. stabo multifon security und WLAN-Kameras

Maße:
179 x 208 x 43 mm
Gewicht: 363 g
Kabellänge: ca. 100 cm
Gewinn 14 dBi
VSWR ≤ 1,5
Impedanz 50 Ohm

Art.-Nr. 51085

2,4 GHz
digitale Funktechnik



**wetterfeste (IP 54)
VGA-Farb-Kamera**
mit Gegensprechfunktion,
integriertem Bewegungsmelder
und 16 Infrarot-LEDs für Nachtsicht

**weatherproof (IP 54)
VGA color camera**
with intercom function,
integrated PIR sensor
for motion detection,
16 infrared LEDs
for night vision



kostenlose/free
iOS App (App Store)
Android App (Google Play)
Mi-CamPIR

Überwachen Gegensprechen Aufzeichnen

Viewing Talking back Recording

... per WLAN mit Apps für Android/iOS

- **digitale 2,4 GHz WLAN-Technik**
(sichere Funkübertragung, Schutz der Privatsphäre, geschützt gegen Störungen durch andere Funkanwendungen)
- **kabellose Übertragung von Bild/Ton**
über das lokale Heimnetzwerk an Smartphone, Tablet
- **wetterfeste (IP 54) VGA-Farbkamera**
mit Gegensprechfunktion,
16 leistungsstarken Infrarot-LEDs für Nachtsicht,
integriertem PIR-Bewegungsmelder,
schwenkbarem Halter
(auch für Wand-/Deckenmontage)
- **WiFi-Standard** IEEE 802.11 b/g/n
- **Dual Modus** (Direkt-/Internet-Modus)
- **Dual Stream Modus**
(H.264/MPEG4)
- **PIR-Sensor** (integrierter Bewegungsmelder)
zur Alarmierung
(push notification per App)
- **Gegensprechfunktion**
- **Videoaufzeichnungsfunktion**
- **Schnappschussfunktion**
- **Digital WLAN technology (2.4 GHz)**
(provides interference free, safe signals and protects your privacy)
- **Wireless transmission of video/audio signals** via local home network to smartphone, tablet PC
- **Weatherproof (IP 54) VGA color camera**
with intercom function,
16 high-performance infrared LEDs for night vision,
integrated PIR sensor for motion detection,
swivelling bracket
(also for wall/ceiling fastening)
- **WiFi standard** IEEE 802.11 b/g/n
- **Dual mode** (direct/internet mode)
- **Dual stream mode** (H.264/MPEG4)
- **PIR sensor**
(integrated motion detector) for alerting
(push notification via app)
- **Intercom function**
- **Video recording function**
- **Snapshot function**

stabo multifon home guard

433 MHz Funk-Alarmsystem

komfortable Haus-Überwachung

... *komfortable Haus-Überwachung*

über Apps für iOS/Android

Lieferumfang:

- Basisstation mit GSM-Modul* und integriertem backup Li-Ion Akku (3,7 V / 1.200 mAh)
- Steckernetzteil (12 V / 1 A)
- Funk-Tür-/Fensterkontakt (inkl. Batt.)
- Funk-PIR Bewegungsmelder (inkl. Batt.)
- 2 Funk-Fernbedienungen (inkl. Batt.)
- Befestigungsmaterial
- Bedienungsanleitung (DE/EN)

*SIM-Karte nicht enthalten

Art.-Nr. 51125

Technische Daten

Funkfrequenz 433 MHz
Funkreichweite: ≤ 100 m (Freifeld)

Basisstation

GSM-Frequenz 850/900/1800/1900 MHz
GSM-Sendeleistung 2 Watt
Spannungsversorgung Steckernetzteil 12 V/DC, 1 A
Notstromakku Li-Ion Akku 3,7 V/1200 mAh
Betriebsd. Notstromakku ca. 8 Std.
Stand-by-Strom ≤ 35 mA
Alarm-Strom ≤ 120 mA
Ladestrom ≤ 140 mA
Arbeitstemperatur -10°C ~ 40°C
Luftfeuchtigkeit 5% bis 95%
Größe (BxHxT) 180 x 130 x 30 mm
Gewicht 240 g

Funk-Tür-/Fensterkontakt

Stand-by-Strom ≤ 30 µA
Alarm-Strom ≤ 40 mA
Spannungsversorgung 1,5 V LR6
Betriebsdauer ≤ 12 Monate
Größe (BxHxT) 34 x 70 x 19 mm
Gewicht 44 g (inkl. Batterie)

Funk-Bewegungsmelder

Stand-by-Strom ≤ 50 µA
Alarm-Strom ≤ 10 mA
Erfassungswinkel ≤ 110°
Erfassungsweite ≤ 12 m
Spannungsversorgung 9 V Blockbatterie
Betriebsdauer ≤ 12 Monate
Größe (BxHxT) 60 x 105 x 42 mm
Gewicht 90 g (inkl. Batterie)

Funk-Fernbedienung

Spannungsversorgung 12 V (Typ 27 A)

optionales Zubehör:

Funk-Tür-/Fensterkontakt (inkl. Batt.)	51126
Funk-PIR Bewegungsmelder (inkl. Batt.)	51127
Funk-Fernbedienungen (inkl. Batt.)	51128

Art.-Nr.

... mit telefonischer Benachrichtigung im Alarmfall



Per Funk melden die Sensoren Störungen an die Basisstation. Dort wird ein akustischer Alarm (interne Sirene) ausgelöst oder/und über das integrierte GSM-Modul ein Telefonanruf oder eine SMS an zuvor festgelegte Rufnummern abgesetzt.

Sämtliche Einstellungen und Abfragen können mobil über Smartphone/Tablet vorgenommen werden (kostenlose App für iOS/ANDROID).

Der im Basis-Set enthaltene Bewegungsmelder eignet sich z. B. für den Eingangsbereich, der Tür-/Fensterkontakt für den Kellerausgang, zusätzliche (optionale) Sensoren (bis zu 15) erweitern den gesicherten Bereich.

- **integriertes GSM-Modul*** (Telefonwähleinheit) (850/900/1800/1900 MHz)
- **alle Funktionen per APP steuerbar** (iOS / ANDROID)
- **16 Meldezonen für kabellose, 4 für kabelgebundene Sensoren**
- **Funkreichweite der Sensoren bis 100 m** (unter optimalen Bedingungen)
- **5 Rufnummern programmierbar** (für Benachrichtigung im Alarmfall (Anruf oder SMS))
- **Sabotageschutz**
- **Temperaturüberwachung** (Minimal-/Maximalwert)
- **integrierte Sirene/Anschluß für externe Sirene**

- **Alarmauslöse-/Scharfschaltverzögerung einstellbar** (max. 59 Sek.)
- **5 Relaisausgänge** (On/Off)
- **Backup-Akku**

Funk PIR Bewegungsmelder:

- Ein-/Ausschalter
- Erfassungswinkel 110°, Erfassungsreichweite bis 12 m

Funk Tür-/Fensterkontakt:

- Sabotageschutz
- Notruftaste

stabo multifon home guard

433 MHz wireless alarm system

comfortable home protection

... comfortable home protection

via Apps for iOS/Android

Scope of Supply:

base station with GSM module* and integrated backup Li-Ion battery (3.7 V / 1200 mAh)
 power supply unit (12 V / 1 A)
 wireless door/window contact (batt. included)
 wireless PIR sensor (batt. included)
 2 wireless remote controls (batt. included)
 mounting material
 User manual (DE/EN)
 *SIM card not included

Art.-Nr. 51125

Technical data

Radio frequency 433 MHz
 Radio range Up to 100 m (free field)
Base station
 GSM frequency 850/ 900/ 1800/ 1900 MHz
 GSM transm. power 2 watts
 Power supply Power supply unit 12 V/DC, 1 A
 Emergency power supply Li-Ion batt. pack 3.7 V/1.2 Ah
 Operating period of emergency power supply approx. 8 hours
 Stand-by current ≤ 35 mA
 Alarm current ≤ 120 mA
 Charging current ≤ 140 mA
 Working temperature - 10°C ~ 40°C
 Humidity 5% to 95%
 Dimensions (WxHxD) 180 x 130 x 30 mm
 Weight 240 g

Radio door/window contact

Stand-by current ≤ 30 µA
 Alarm current ≤ 40 mA
 Power supply 1.5 V LR6
 Operating period ≤ 12 months
 Dimensions (WxHxD) 34 x 70 x 19 mm
 Weight 44 g (incl. battery pack)

Radio motion detector

Stand-by current ≤ 50 µA
 Alarm current ≤ 10 mA
 Detection angle ≤ 110°
 Width of detection ≤ 12 m
 Power supply 9 V block battery
 Operating period ≤ 12 months
 Dimensions (WxHxD) 60 x 105 x 42 mm
 Weight 90 g (incl. battery pack)

Radio remote control

Power supply 12 V (type 27 A)

optional accessoires:

wireless door/window contact (batt. incl.)	51126
wireless PIR sensor (batt. incl.)	51127
wireless remote control (batt. incl.)	51228

Art.-Nr.

... with notification by phone in the event of an alarm



Via a radio link, the motion detector and door/window contact report interferences to the base station. In this case, an acoustic alarm (internal siren) is triggered and/or the integrated GSM module is used to make a phone call or to transmit a SMS to previously defined phone numbers.

All settings and queries can be done with your smartphone/tablet PC (free app for iOS/Android).

The basic set includes a PIR motion sensor (e.g. for the entrance area) and a door/window contact (e.g. for the basement exit), additional sensors (up to 15) extend the secured area.

■ **integrated GSM module***
 (850/900/1800/1900 MHz)

■ **all functions controllable via APP**
 (iOS / ANDROID)

■ **16 zones for wireless,**
4 zones for wired sensors

■ **range of sensors up to 100 m**
 (under optimum conditions)

■ **5 phone numbers programmable** (for notifications in the event of an alarm (call or SMS))

■ **sabotage protection**

■ **integrated temperature control**
 (min./max. value)

■ **Integrated siren/ connection for external siren**

■ **Arm/alarm delay adjustable** (max. 59 sec.)

■ **5 relay outputs** (On/Off)

■ **Backup battery**

Wireless PIR sensor:

● On/off switch

● Area of coverage 110°, range up to 12 m

Wireless door/window contact:

● Sabotage protection

● Emergency call triggering

stabo multifon security IV

Video-Sicherheitssystem mit Intercom

... stör- und abhör-
geschützt

mit wetterfester (IP65) Kamera

Lieferumfang:
DVR-Farb-Monitor mit Halterung
Funk-Farbkamera (IP 65) mit Halterung
Netzteil Monitor 5 V/2 A
Netzteil Kamera 9 V/0,6 A
RJ45 Netzkabel
Bedienungsanleitung (DE/EN)

Art.-Nr. 51086

Technische Daten

Monitor

Frequenz 2400 ~ 2483.5 MHz
Daten Rate 4 Mbps
Empfindlichkeit - 81 dBm
Modulation GFSK mit FHSS
Display 17,8 cm (7") TFT LCD
Bildauflösung H: 800 RGB V: 480
Betrachtungswinkel H: 140° V: 110°
AV Ausgangs-Bildauflösung VGA 640x480/10 fps,
QVGA 320x240/20 fps
Betriebsspannung 5V DC 2A
Stromaufnahme 1050 mA max
Arbeits-Temperaturbereich - 10°C ~ 40°C
Arbeits-Luftfeuchtigkeitsber. nicht mehr als 85% RH
Maße (B x H x T) 182 x 138 x 35 mm
Gewicht 467 g

Kamera

Frequenz 2400 ~ 2483.5 MHz
Daten Rate 4 Mbps
Modulation GFSK mit FHSS
Transmitting Power 16 dBm (TYP)
Bildsensor 1/4" CMOS Farbe
Effektive Bildpunkte H:720 V:480
Bildaufsg/Einzelbild-Rate Cam x2: 720p @ 15 fps
Cam x2: VGA @ 30 fps
Cam x4: VGA @ 15 fps
Objektiv 3,6 mm / F2.0
(ICR cut Filter)
Blickwinkel (Diagonal) 64°
IR LED 24 LEDs/ 850nm
Betriebsspannung 9V DC +/- 5%
Stromaufnahme 450 mA mit IR LED,
240 mA ohne IR LED
Arbeits-Temperaturbereich - 10°C ~ 40°C
Schutzklasse IP 65
Maße (B x H x T) 80 x 113 x 120 mm
Gewicht 290 g mit Halterung

Optionales Zubehör

Zusatzkamera (IP 65)	Art.-Nr. 51087
WLAN Antenne (s. Seite 25)	51085
für stabo multifon security und WLAN-Kameras	
Maße: 179 x 208 x 43 mm	
Gewicht: 363 g	
Kabellänge: ca. 100 cm	

2,4 GHz

Video-Sicherheitssystem mit Intercom
video security system with intercom



*live view!
immer und überall
im Bilde :))*



per WLAN
mit App für Android/iOS*

wetterfeste (IP 65)
VGA-Farb-Kamera
mit Gegensprechfunktion,
integriertem Bewegungsmelder
und 24 Infrarot-LEDs für Nachtsicht

weatherproof (IP 65)
VGA color camera
with intercom function,
integrated PIR sensor
for motion detection,
24 high-performance infrared LEDs
for night vision

**Überwachen
Gegensprechen
Aufzeichnen**
5 Sekunden Pre-recording



17,8 cm Farb-Monitor
mit Gegensprechfunktion,
SD-Karten-Schacht
und Quadfunktion**

17.8 cm color monitor
with intercom function, SD card slot
and quad function**

stabo multifon security IV

video security system with intercom

... tap-proof, protected against interference

with weatherproof (IP65) camera

Scope of Supply:

DVR color monitor with mounting bracket
 wireless color camera (IP 65) with mounting bracket
 power supply for monitor 5 V/2 A
 power supply camera 9 V/0.6 A
 RJ45 cable
 User manual (DE/EN)

Art.-Nr. 51086

Specifications

Monitor

Frequency	2400 ~ 2483,5 MHz
Data rate	4 Mbps
Sensitivity	- 81 dBm
Modulation	GFSK with FHSS
Display	17.8 cm (7") TFT LCD
Image resolution	H: 800 RGB V: 480
Angle of view	H: 140° V: 110°
Image res. of AV output	VGA 640x480/10 fps, QVGA 320x240/20 fps
Operating voltage	5 V DC 2 A
Input current	1050 mA max.
Working temp. range	- 10°C ~ 40°C
Working humidity range	no more than 85% RH
Dimensions (H x W x D)	182 x 138 x 35 mm
Weight	467 g

Camera

Frequency	2400 ~ 2483,5 MHz
Data rate	4 Mbps
Modulation	GFSK with FHSS
Transmitting power	16 dBm (TYP)
Image sensor	1/4" CMOS colors
Effective pixels	H:720 V:480
Image res./frame rate	Cam x2: 720p @ 15 fps Cam x2: VGA @ 30 fps Cam x4: VGA @ 15 fps
Objective	3.6 mm / F2.0 (ICR cut filter)
Angle of view (diagonal)	64°
IR LED	24 LEDs/ 850nm
Operating voltage	9 V DC +/- 5%
Input current	450 mA with IR LED, 240 mA without IR LED
Working temp. range	- 10°C ~ 40°C
Protection class	IP 65
Dimensions (H x W x D)	80 x 113 x 120 mm
Weight	290 g with support

Optional accessory

	Art no.
Additional camera (IP 65)	51087
WLAN antenna (s. page 25) for stabo multifon security and WLAN cameras Dimensions: 179 x 208 x 43 mm Weight: 363 g cable length: ca. 100 cm	51085

**nur möglich bei Einsatz von Zusatz-Kameras
with accessory cameras only



Abbildung zeigt Monitor in Quadeinstellung**
Illustration shows monitor in quad mode**

Viewing Talking back Recording 5 seconds pre-recording

- **pre-recording**
(5 Sek. Voraufnahme-Funktion)
- **digitale Funktechnik (2,4 GHz):** sichere, kabellose Übertragung, Schutz der Privatsphäre, geschützt gegen Störungen durch andere Funkanwendungen
- **wetterfeste (IP 65) VGA-Farbkamera**
720p Auflösung
Gegensprechfunktion
24 leistungsstarke Infrarot-LEDs für Nachtsicht
integrierter PIR-Bewegungsmelder
schwenkbarer Halter
(auch für Wand-/Deckenmontage)
- **17,8 cm Farb-Monitor**
Gegensprechfunktion
SD-Karten-Schacht (SD-card bis 64 GB, Karte nicht enthalten)
Quadfunktion**
(bis 4 Kamerabilder gleichzeitig anzeigen)
- **multilinkfähig****
(bis 4 Kameras anschließbar)
- **Reichweite bis 150 m**
(unter optimalen Bedingungen)
- **RJ45 (LAN)-Buchse**
(*für Internetanschluss zur WLAN-Nutzung)
- **Daueraufzeichnung oder Aufnahmeauslösung durch Bewegungsmelder (PIR Sensor) oder Video Motion Detection**
- **Aufnahme für jeden Tag individuell programmierbar**
- **Scan-Funktion**
- **Pre-recording function (5 sec.)**
- **Digital wireless transmission (2.4 GHz)**
provides interference free, safe signals and protects your privacy
- **Weatherproof (IP 65) VGA color camera**
720p resolution
intercom function
24 high-performance infrared LEDs for night vision
integrated PIR sensor for motion detection
swivelling bracket
(also for wall/ceiling fastening)
- **17.8 cm color monitor with intercom function**
SD card slot (for standard SD card with max. 64 GB; card not included)
quad function**
(simultaneous of 4 cameras)
- **Multilink function****
(system expandable up to 4 cameras)
- **Range up to 150 m**
(under optimum conditions)
- **RJ45 (LAN) socket**
(*for internet access to use WLAN)
- **Permanent recording or recording activated by PIR or Video Motion Detection**
- **Recording individually programmable for each day**
- **Scan function**

stabo Funk-Rauchmelder

Photoelectric radio-interlinked
Smoke Alarm Device

... lifesaving due to
early warning

battery-operated

Maße/Dimensions: Ø 140 mm, Höhe ca. 45 mm
height of approx. 45 mm

Batteriebedarf/Battery:

9V Block-Batterie/9 V block battery
4 x 1,5 V Alkaline AAA Batterien
4 x AAA alkaline Batteries (1,5 V) each

Lieferumfang/Scope of Supply:

Rauchwarnmelder mit 9 V Blockbatterie
smoke alarm device with 9 V block battery
Basismodul (Sende-/Empfangseinheit) mit 4 AAA
basic module with 4 AAA alkaline batteries
Montagematerial, mounting kit
mounting kit, user manual DE/EN

Art.-Nr. 51114 (1 Stück/1 piece)

Art.-Nr. 51115 (2 Stück/2 pieces)

Geprüft nach EN 14604:2005/AC:2008
Produktion unter ISO 9001-Kontrolle
Meets EN 14604:2005/AC:2008
production under ISO 9001-control



Optionales Zubehör

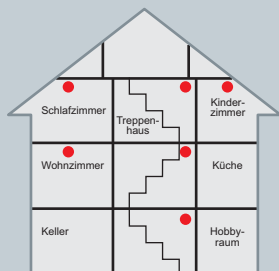
universal Magnetbefestigung
für Rauchwarnmelder (min. Ø 8 cm)

Art.-Nr.
51117

Optional accessories

universal magnetic fixing
for smoke alarm devices (min. Ø 8 cm)

Art. no.
51117



geeignet für Wohnungen und Privathäuser
suitable for apartments and private houses

Installationsempfehlung: mindestens jeweils ein Gerät
im Flur/Treppenhaus und in jedem Schlafräum
für zusätzlichen Schutz auch im Wohnzimmer bzw. in
Räumen mit elektrischen Geräten (z. B. Fernseh- oder
Computerzimmer)

Recommended installation: at least one device
in the hallway/on the stairs and in every bedroom
for additional protection in the living room and/or rooms
equipped with electrical devices (e.g. TV or computer
room).



Registriert einer der Melder Rauchpartikel, lösen
alle vernetzten Melder aus, und das Alarmsignal
wird z. B. auch bei geschlossenen Zimmertüren
oder in anderen Etagen des Hauses besser
gehört.

If smoke particles are detected by one of the
detectors, all interlinked detectors trigger an
alarm such that the alarm signal can be heard
better, for instance, even with closed room doors
or in other floors of the house.

- photoelektrischer Rauchwarnmelder mit Sende-/Empfangseinheit
- 868 MHz Technologie
- schnell installiert
- einfach zu vernetzen mit weiteren stabo Funk-Rauchwarnmeldern (max. 40)
- codierbar (8 Kombinationen für Gruppenbildung)
- bis 30 m Reichweite (unter optimalen Bedingungen)
- Testtaste für Funktionsprüfung
- 3 LED Statusanzeigen
- Batterie-Einlegesicherung verhindert versehentliche Montage des Melders ohne Batterie
- 85 dB Alarmsignal
- batteriebetrieben
- Batteriewarnton bei leerer Batterie
- für Räume bis 40 m²

- photoelectric smoke alarm device with transmitter/receiver unit
- 868 MHz technology
- easy installation
- easy to interlink with further stabo radio smoke alarm devices (up to 40)
- codable (8 combinations to form groups)
- range up to 30 m (under optimum conditions)
- test key for function test
- 3 LED Statusanzeigen
- Battery insert protection avoids mounting the detector accidentally without batteries
- 85 dB alarm sound
- battery operated
- battery low alarm
- for rooms up to 40 m²

stabo Rauchmelder

Photoelectric Smoke Alarm

long life

... lifesaving due to early warning

battery-operated

Maße/Dimensions: Ø 110 mm, Höhe ca. 35 mm
height of approx. 35 mm

Batteriebedarf/Battery:
1400 mAh Li-Ion-Batterie/1400 mAh Li-Ion battery

Lieferumfang/Scope of Supply:
Rauchwarnmelder/Photoelectric smoke alarm device
1400 mAh Li-Ion-Batterie/1400 mAh Li-Ion battery

Art.-Nr. 51110



SD-1982 G209124
G208178

Geprüft nach EN 14604:2005/AC:2008
Produktion unter ISO 9001-Kontrolle
Meets EN 14604:2005/AC:2008
production under ISO 9001-control

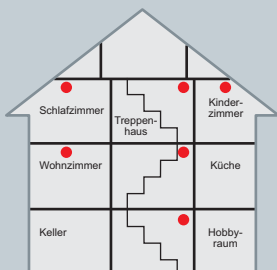


Optionales Zubehör
universal Magnetbefestigung
für Rauchwarnmelder (min. Ø 8 cm)

Art.-Nr.
51117

Optional accessories
universal magnetic fixing
for smoke alarm devices (min. Ø 8 cm)

Art. no.
51117



geeignet für Wohnungen und Privathäuser
suitable for apartments and private houses

Installationsempfehlung: mindestens jeweils ein Gerät
im Flur/Treppenhaus und in jedem Schlafräum
für zusätzlichen Schutz auch im Wohnzimmer bzw. in
Räumen mit elektrischen Geräten (z. B. Fernseh- oder
Computerzimmer)

Recommended installation: at least one device
in the hallway/on the stairs and in every bedroom
for additional protection in the living room and/or rooms
equipped with electrical devices (e.g. TV or computer
room).

... with temporary silence function
operated with 10 years lithium battery

... mit Stummschalt-Funktion
und
Lithium-Batterie

bis **10 JAHRE**
LEBENSDAUER

ca. Originalgröße
approx. actual size



- wirtschaftlich und umweltfreundlich
- bis 10 Jahre Lebensdauer
- zuverlässige Stromversorgung
3-Zellen Lithium-Batterie (1.400 mAh)
- Sicherung gegen unberechtigtes Entfernen der Batterie
- CE (EN 14604)
- VdS Zertifikat G 209124
- zeitloses Design
- 85 dB Alarmsignal
- Prüftaste für Funktionstest
- Anzeige der Funktionsbereitschaft
wird durch langsames Blinken signalisiert
(ca. alle 45 Sek.)
- Stummschalt-Taste
für kurzfristiges Ausschalten des Alarmtons
bei Täuschungsalarm (z.B. durch Kochdämpfe).
Nach ca. 5 Min. wird der Rauchwarnmelder
automatisch auf Bereitschaft zurückgesetzt.
- Indikator für schwache Batterie
(Warndauer mindestens 30 Tage)
- sichere Verriegelung mit der Montageplatte
durch spezielle Verschlusstechnik
- economical and environment-friendly
- up to 10 years product life
- reliable battery operation
(3-cells lithium battery w. 1400 mAh capacity)
- non mis-removable battery
- CE (EN 14604)
- VdS certificate G 209124
- timeless design
- 85 dB alarm sound
- test key
- indication of function standby
(slowly blinking LED)
- mute key
(for short term alarm breaking in case of false alarm)
- low battery indicator
(duration of warning at least 30 days)
- secure mounting
(special locking of the mounting plate)

stabo Rauchmelder

Photoelectric Smoke Alarm

... lifesaving due to early warning

battery-operated

Maße/Dimensions: Ø 107 mm, Höhe ca. 37 mm
height of approx. 37 mm

Batteriebedarf/Battery:
9V Block-Batterie/9 V block battery

Lieferumfang/Scope of Supply:
Rauchwarnmelder/Photoelectric smoke alarm device
9V Block-Batterie/9V block battery

Art.-Nr. 51113



Geprüft nach EN 14604:2005/AC:2008
Produktion unter ISO 9001-Kontrolle
Meets EN 14604:2005/AC:2008
production under ISO 9001-control

Optionales Zubehör
universal Magnetbefestigung
für Rauchwarnmelder (min. Ø 8 cm)

Art.-Nr.
51117

Optional accessories
universal magnetic fixing
for smoke alarm devices (min. Ø 8 cm)

Art. no.
51117

... kann durch
frühzeitiges Warnen
Leben retten ...



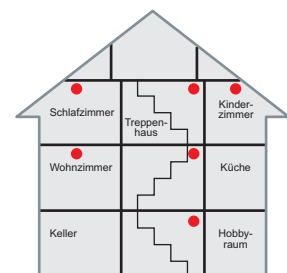
**3 JAHRE
GARANTIE**

ca. Originalgröße
approx. actual size

Rauchwarnmelder
photoelektrisch, batteriebetrieben

- neueste Photoelektrik-Technik
- einfach und schnell installiert
- 85 dB Alarmsignal
- Batteriebetrieb (9 V)
- Batteriewarnton (leere Batterie)
- ISO 9001-Produktionskontrolle

- Latest photoelectric technology
- Fast and easy installation
- 85 dB alarm sound
- Battery-operated (9 V)
- Alert when battery runs down
- ISO 9001 production control



geeignet für Wohnungen und Privathäuser
suitable for apartments and private houses

Installationsempfehlung: mindestens jeweils ein Gerät im Flur/Treppenhaus und in jedem Schlafraum für zusätzlichen Schutz auch im Wohnzimmer bzw. in Räumen mit elektrischen Geräten (z. B. Fernseh- oder Computerzimmer)

Recommended installation: at least one device in the hallway/on the stairs and in every bedroom for additional protection in the living room and/or rooms equipped with electrical devices (e.g. TV or computer room).

stabo CO-Alarm II

**Electrochemical
Carbon Monoxide Alarm**

... caution against fatal
carbon monoxide

battery-operated

Maße/Dimensions: ca. 130 x 90 x 33 mm

Batteriebedarf/Battery:
9V Block-Batterie/9V block battery

Lieferumfang/Scope of Supply:
CO-Alarm/CO Alarm
9V Block-Batterie/9V block battery

Art.-Nr. 51112

CE EN 50270

Kalibriert gemäß/calibrated acc. to EN 50291

... warnt vor
tödlichem
Kohlenmonoxid ...



*Lebensdauer
bis 7 Jahre*
Service life up to 7 years

- hochwertiger elektrochemischer Sensor
- Lebensdauer bis 7 Jahre
- LCD: Anzeige der CO-Konzentration (in ppm)
- Speicherfunktion mit Höchstlevel-Anzeige
- akustischer (85 db) und optischer (rote LED) Alarm
- Stummschalter-Funktion
- 3 LEDs zur schnellen Kontrolle
- Test-/Reset-Taste
- 9 V-Blockbatterie (enthalten)
- Batterie-leer-Warnung
- High-quality electrochemical sensor
- Service life up to 7 years
- LC display for indicating the CO concentration (in ppm)
- Memory function with highest level indication
- Acoustic (85 dB) and optical alarm (red LED)
- Alarm muting
- 3 LEDs for rapid system control
- Test/reset key
- 9 V monoblock battery (incl.)
- Low battery warning

stabo Babymonitor 1800

DECT Wireless Audio Monitoring System 1.8 GHz

... easy to install

for indoor use

Lieferumfang:

- 1 Babystation
- 1 Elterngerät
- 2 Netzteile (5V DC/500 mA)
- 1 NiMH-Akkupack für Elterngerät (2,4 V / 800 mAh)
- Bedienungsanleitung

Scope of Supply:

- 1 Baby Unit
- 1 Parents' Unit
- 2 Power supplies (5V DC/500 mA)
- 1 NiMH battery pack for parents' set (2.4 V / 800 mAh)
- User manual

Art.-Nr. 51059

Technische Daten

Frequenzbereich 1,880-1,900 GHz
Reichweite bis 300 m (je nach Umgebung)

Elterngerät

Stromversorgung NiMH-Akkupack 2,4V/800mAh
Maße (B x H x T) 60 x 125 x 35 mm
Gewicht 105 g

Babystation

Stromversorgung Netzteil: DC 5V / 500 mA
oder 3 x 1,5 V Alkaline Batterien (AAA) (nicht enthalten)
Maße (B x H x T) 103 x 45 x 98 mm
Gewicht 155 g

Technical specifications

Channel frequency 1.880-1.900 GHz
Range up to 300 m
(depending on the environment)

Parents' unit

Power supply NiMH battery pack 2.4V/800mAh
Dimensions 60 x 125 x 35 mm (WxHxD)
Weight 105 g

Baby unit

Power supply Power supply DC 5 V / 500 mA
or 3 x alkaline batteries type AAA (batteries not included)

Dimensions 103 x 45 x 98 mm (WxHxD)
Weight 155 g

DECT Funk-Überwachungssystem 1,8 GHz



Elterngerät
Parents' unit

vom Elterngerät aus
zum Kind sprechen
talking to the child
via the parents' unit



Babystation
Baby unit

- störungsarme DECT-Technologie (1,8 GHz)
- Nachtlicht-Funktion (manuell oder geräuschaktiviert)
- Schlaflied-Funktion (5 verschiedene Melodien)
- Sprech-Funktion
- Sendeleistung einstellbar (hoch/niedrig)
- Mikrofon-Empfindlichkeit einstellbar (4 Stufen)
- Lautstärke regelbar
- beleuchtete LC-Displays
- Raumtemperatur-Anzeige
- Temperatur-Alarm (Min./Max.-Werte einstellbar)
- Reichweite bis 300 m (je nach Umgebung)
- Außer-Reichweite-Warnung
- Batteriezustands-Anzeige

Babystation

- Ruf-Taste (Page-Funktion)
- Lademulde für Elterngerät
- Temperatur-Sensor

Elterngerät

- Geräuschpegelanzeige (4 blaue LEDs)
- Talk-Taste (Sprechfunktion)

- DECT technology almost free from interferences (1.8 GHz)
- Night light function (manually or noise activated)
- Lullaby function (5 different melodies)
- Speech function
- Transmitting power adjustable (high/low)
- Microphone sensitivity adjustable (4 levels)
- Adjustable volume
- Backlit LC-Displays
- Room temperature indication
- Temperature alarm (min./max. values adjustable)
- Range up to 300 m (depending on the environment)
- Out-of-reach alert
- Battery status indicator

Baby unit

- Page function
- Charging stand for parents' device
- Temperature sensor

Parents' unit

- Noise level indication (4 blue LEDs)
- Talk key

Nachtlicht- und Schlaflied-Funktionen auch vom Elterngerät aus einstellbar
Night light and lullaby function settings also via the parents' unit



Nachtlicht
Nightlight



5 Schlafmelodien
5 Lullabies

stabo Babymonitor 400

Wireless Audio Monitoring System

... easy to install

for indoor use

Lieferumfang:

- 1 Sender (Babygerät)
- 1 Empfänger (Elterngerät)
- 2 Netz-/Ladeteile (6 V DC/200 mA)
- 1 Ladeschale für Empfänger
- 2 Gürtelclips
- Bedienungsanleitung D/GB

Scope of Supply:

- 1 Transmitter (Baby Unit)
- 1 Receiver (Parent Unit)
- 2 Power Adaptor (6 V DC/ 200 mA)
- 1 Charging cradle (Receiver)
- 2 belt clips
- User manual D/GB

Art.-Nr. 51056

Technische Daten

Frequenzen Kanal A: 40,665 MHz
Kanal B: 40,695 MHz

Stromversorgung

Netzteil: DC 6 V / 200 mA (2x enthalten)
oder je 3 NIMH-Akkus 1,2V/550 mAh (nicht enth.)
oder je 3 Alkaline Batterien (AAA) (nicht enth.)

Betriebsspannung DC 4,5 V

Maße 62 x 98 x 30 mm (B x H x T)

Gewicht 83 g

Specifications

Frequencies Channel A: 40.665 MHz
Channel B: 40.695 MHz

Power Supply

6 V / 200 mA AC/DC adaptor (2 x included)
or 3 rechargeable batt. 1,2V/550 mAh (not incl.)
or 3 AAA batteries (not included)

Operation Voltage DC 4.5 V

Dimensions 62 x 98 x 30 mm (W x H x D)

Weight 83 g

Funk-Audio-Überwachungssystem 40 MHz



Empfänger
Receiver



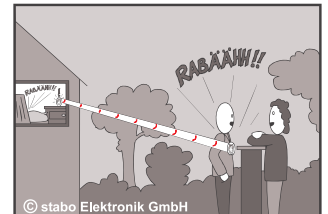
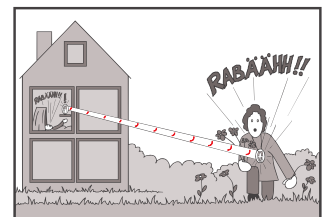
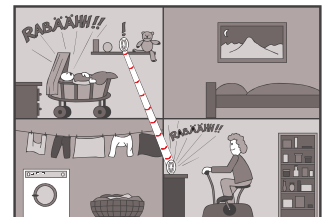
Sender
Transmitter

- Reichweite bis 300 m*
- LED-Anzeige der Signallautstärke
- Reichweitenalarm
- 2 Kanäle (A/B)
- Empfindlichkeit stufenlos einstellbar
- Lautstärke stufenlos einstellbar
- Batterie- oder Netzbetrieb
- Betriebsanzeige-LED
- Raumtemperaturanzeige auf Baby LCD

- Range up to 300 m*
- Signal level LED indicator
- "out of range" function
- 2 channels (A/B)
- Sensitivity continuously adjustable
- Volume continuously adjustable
- Battery or mains operation
- Power LED indicator
- Room temperature display on Baby Unit

* je nach Umgebung/depending on the environment

LCD-Anzeigesymbole/LCD Icons



stabo DB-038 Funk-Gong

Wireless Doorbell
& Paging Function

... no installation required

ready for immediate indoor use

Lieferumfang:

Funk-Sender (Türklingel)
mit 12 V-Alkaline Batterie (Typ 23A)

Funk-Empfänger
mit 230 V-Netzstecker
mit integrierter Schuko-Steckdose

Scope of Supply

Transmitter (door bell) with 12 V alkaline battery
Receiver (230 V) with integrated shock-proof outlet

Art.-Nr. 51106

Technische Daten

Funk-Empfänger

Betriebsspannung: 220-240 V AC / 50 Hz

Empfangsfrequenz: 433,92 MHz

Akustische Signale: Westminster bell
1-fach Ton (Ding)
2-fach Ton (Ding-Dong)

Signallicht: rot blinkend

Lautstärke: Hi / Low einstellbar
(max. 67 dB/m)

Maße/Gewicht: 60 x 126 x 40 mm, 170 g

Funk-Sender

Betriebsspannung: 12 V DC Alkaline (Typ: 23A)

Sendefrequenz: 433,92 MHz

Reichweite: max. 40 Meter

Maße: 42 x 82 x 25 mm

Gewicht: 44 g mit Batterie

Specifications

Receiver

Power supply: 220 – 240 V AC/ 50 Hz

Received frequency: 433.92 MHz

Audio signal: Westminster,
single tone,
double tone

Visual signal: red flashing light

Volume: Hi/Lo adjustable
(max. 67dB/m)

Dimensions/Weight: 126 x 60 x 40 mm, 170 g

Transmitter

Power supply: 12 V DC alkaline battery
(type 23A)

Transmitted frequency: 433.92 MHz

Range: max. 40 m

Dimensions: 42 x 82 x 25 mm

Weight: 44 g with battery

drahtlose Türglocke
& Personenrufanlage

*ohne Installation
sofort betriebsbereit*

- optische und akustische Signalisierung:
rotes Blitzlicht (ca. 7 Sek.)
3 verschiedene akustische Signale
- integrierte Schuko-Steckdose mit Kindersicherung

- Easy to install – no wiring required
- Integrated shock-proof outlet (child-proof) for other home appliances
- Audio and visual signal (3 different sound signals and red flashing light)
- Additional door bell or call function for persons needing care



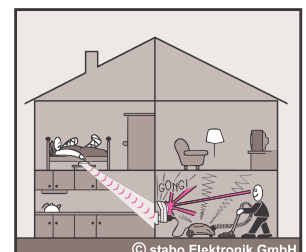
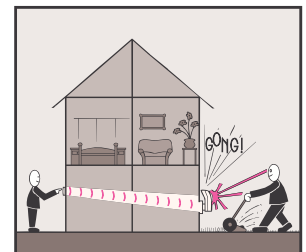
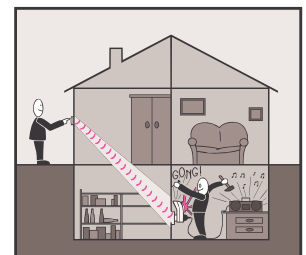
Funk-Türklingel
batteriebetrieben

Transmitter (door bell)
battery-operated

flash & sound
*mit Blitzlicht
und Gong*



Funk-Empfänger
mit Steckdose
Receiver
with integrated shock-proof outlet



© stabo Elektronik GmbH

... einfach mehr Sicherheit ...

stabo TFA 100

door/window alarm system
with switch key

... simply more safety

for indoor use - battery-operated

Maße/Dimensions: 54 x 105 x 25 + 12 x 38 x 13,5 mm
Gewicht/Weight: ca. 60 g / ca. 10 g

Batteriebedarf/Batteries:

3 x 1,5 V AAA-Batterien
3 x AAA batteries (1.5 V)

Lieferumfang/Scope of Supply:

Alarmgeber/alarm device
Magnet/magnet
2 Schaltschlüssel/2 switch keys
Befestigungsmaterial (Schrauben/Klebestreifen)
mounting material (screws/adhesive tapes)
Batterien (3 x Micro / AAA)/batteries (3 x Micro / AAA)
Bedienungsanleitung/user manual

Art.-Nr. 51109

Technische Daten

Stromaufnahme: max. ca. 45 mA
Betriebsspannung: 4,5 V DC
Batterien: 3 x AAA Alkaline
Alarm-Schallpegel: ca. 90 dB (A) / 0,30 m

Specifications

power consumption: max. ca. 45 mA
power supply: 4,5 V DC
batteries: 3 x AAA alkaline
alarm siren: ca. 90 dB (A) / 0,30 m

Tür/Fenster-Alarm mit Schaltschlüssel



- **akustische Überwachung von Tür oder Fenster**
- **lauter Alarm (ca. 90 dB) bei unbefugtem Öffnen der Tür/des Fensters**
für ca. 90 Sek. (auch sofortiges Schließen beendet den Alarm nicht)
- **mit Schaltschlüssel**
(kein unbefugtes Abschalten des Alarms)
- **zwei Alarmfunktionen:**
Sofortalarm (bei Anwesenheit)
Verzögerter Alarm (bei Abwesenheit; eine Verzögerungszeit von ca. 12 Sek. ermöglicht dabei das Verlassen und Betreten des Raumes, ohne selbst den Alarm auszulösen)
- **Anzeige eines zuvor ausgelösten Alarms durch Leuchtdiode**
- **schnelle Montage**
(einfache Befestigung durch Schrauben oder Klebestreifen)
- **für Rechts- und Linksanschlag geeignet**

- **Acoustic monitoring of doors or windows**
- **Loud alarm (approx. 90 dB) sounds in case of unauthorized opening of door/window** during approx. 90 sec. (immediate closing won't stop the alarm sound either)
- **With switch key**
(unauthorized alarm turnoff is not possible)
- **Two alarm functions:**
prompt alarm (when present)
delayed alarm (when absent; thanks to a delay time of approx. 12 sec., entering and leaving the room is possible without initiating the alarm system)
- **An LED is used to indicate previously initiated alarms**
- **Fast mounting** (easy attachment by means of screws or adhesive tape)
- **Suitable for right-opening and left-opening doors/windows**



Der Überblick:

...eine kurze Einführung

Jedermann-Funk

Als Jedermann-Funk werden CB-Funk sowie die Kurzstreckenfunkstandards PMR 446 und FreeNet (und LPD, 433 MHz) bezeichnet. Diese Funkanwendungen sind in Deutschland anmelde- und gebührenfrei und „von Jedermann“ zu betreiben (im Gegensatz zu z. B. Amateur- oder Betriebsfunk). CB-Funkgeräte sowie PMR- und FreeNet-Funkhandys sind jeweils nur untereinander kompatibel, da für die Funkstandards verschiedene Frequenzbereiche vorgeschrieben sind (27 MHz, 446 MHz, 149 MHz). Es können folglich nur Geräte eines Typs miteinander kommunizieren.

Europaweit wurden viele gesetzliche Bestimmungen für Jedermann-Funkgeräte inzwischen harmonisiert, doch gibt es nach wie vor unterschiedliche Vorschriften, die bei Reisen ins Ausland unbedingt zu beachten sind. Auskünfte zu nationalen Vorschriften erteilen die Botschaften und Konsulate der jeweiligen Länder, für Deutschland die Bundesnetzagentur.

CB-Funk (27 MHz) bietet:

- 1 W/4 W Sendeleistung
= ggf. hohe Reichweiten möglich
- 40 europäisch harmonisierte Kanäle, in Deutschland (und CZ) bis 80 Kanäle
- Möglichkeit der Datenübertragung (packet-radio)
- umfangreiche Gerätepalette verfügbar

CB-Funk ist als kommunikatives Hobby weit verbreitet, es gibt viele Clubs mit regem Vereinsleben. Vor allem LKW-Fahrer nutzen CB als privaten Verkehrsfunk.

Mit der Betriebsart **Packet Radio** können auf bestimmten Kanälen auch Daten übertragen werden. Dazu wird ein Modem benötigt, welches das CB-Funkgerät mit einem PC verbindet.

In Deutschland stehen **80 CB-Kanäle** zur Verfügung. In grenznahen Gebieten gelten für den Betrieb auf den Kanälen 41-80 „vorläufig einzuhaltende Schutzabstände“ zu den Nachbarländern. Informationen darüber erteilt die Bundesnetzagentur.

Eine moderne CB-Betriebsart neben AM und FM ist **SSB** (Single Side Band = Einseitenband-Modulation). Vereinfacht ausgedrückt handelt es sich dabei um ein AM-Signal, dessen Träger und zweites Seitenband im Sender unterdrückt werden. Dadurch ist seine Bandbreite erheblich geringer und seine Reichweite bei gleicher Sendeleistung deutlich größer als bei AM oder FM. Um gut verständliche Signale zu erhalten müssen Sende- und Empfangsfrequenz sehr genau übereinstimmen, der Empfänger muss meist mittels eines Clarifiers feinabgestimmt werden.

PMR (446 MHz) bietet:

- 500 mW Sendeleistung
= Reichweite bis 5 km je nach Umgebung (mit "long range"-Technologie bis 10 km)
- Nutzung der Geräte in fast allen europäischen Ländern möglich
- kaum Störungen durch andere Funkanwendungen (z. B. Fernsteuerungen)
- vielseitige Handfunkgeräte u. umfangreiches Zubehör erhältlich, was „maßgeschneiderte“ Lösungen für spezielle Anwendungen erlaubt (z. B. Motorradfunk)
- gute Sprachqualität

PMR-Funkhandys sind überaus vielseitig einsetzbar, sowohl im privaten Bereich (z.B. Outdoorsportarten, Motorradfunk etc.) als auch im professionellen Sektor (z. B. Baustellen, Sicherheitsdienste, Gärtnereien, Hotels, Theater).

FreeNet (149 MHz) bietet:

- 500 mW Sendeleistung
= Reichweite bis 6 km je nach Umgebung
- 6 Kanäle in einem besonders störungsarmen Frequenzbereich
- gute Sprachqualität
- robuste Handfunkgeräte mit Profi-Ausstattung

FreeNet wird vor allem im gewerblichen/semi-professionellen Bereich als günstige Alternative zum Betriebsfunk genutzt (Baustellen, Installations- und Handwerksbetriebe). Die Geräte warten deshalb mit einem besonders robusten Gehäuse und professioneller Ausstattung auf.

Reichweite von Funkgeräten

Die Reichweite von Funkgeräten hängt von vielen Faktoren ab, neben der Sendeleistung und der Antenne spielt vor allem die Umgebung, in der gefunkt wird, eine wesentliche Rolle.

Jedes Hindernis (Hügel, Gebäude, Bäume) senkt die Reichweite, manche Materialien (z.B. Stahlbeton, Felsen) schirmen besonders stark ab. Alle Reichweiten-Angaben in diesem Katalog sind deshalb Maximalwerte unter optimalen Bedingungen (= freie Sicht).

Spezielle Anwendungen

Viele Anwendergruppen nutzen Funkgeräte für spezielle Anwendungen, dazu gehören z.B. Polizei und Feuerwehr, aber auch Rettungsdienste, Taxiunternehmen, Flugschulen usw. Für diese Nutzer sind jeweils bestimmte Frequenzbereiche festgelegt. Funkgeräte für diese Anwendungen sind verständlicherweise nicht von Jedermann zu betreiben oder/und müssen angemeldet werden.

Betriebsfunkgeräte

Im gewerblichen Bereich wird Funk für die betriebliche Kommunikation genutzt, dafür stehen im VHF- und UHF-Bereich festgelegte Kanäle zur Verfügung. Hohe Sendeleistung, viele Funktionen und eine umfangreiche Zubehörpalette zeichnen professionelle Funkgeräte aus.

The Overview:

...a short introduction

Citizens band radio

CB radio as well as the short-range radio standards PMR 446 and FreeNet (and LPD, 433 MHz) are referred to as citizens band radio. In Germany, these radio applications are free of charges and license and may be operated "by anyone" (unlike e.g. amateur or private mobile radio). CB radio sets as well as mobile PMR and FreeNet radio sets are only compatible among themselves, since different frequency ranges are stipulated for each of the radio standards (27 MHz, 446 MHz, 149 MHz). Consequently, nothing but radio sets of the same type are able to communicate with each other.

Throughout Europe, many statutory requirements for citizens band radio were harmonized in the meantime. However, there are still varying regulations to be considered by all means when travelling abroad. Embassies and consulates of the respective countries will provide more information relating to national regulations. In Germany, please contact the German telecoms and postal regulator on this behalf.

CB radio (27 MHz) offers the following:

- Transmitting power of 1 W/4 W = high radio ranges can be possible
- 40 European, harmonized channels, up to 80 channels in Germany (and CZ)
- Possibility of data transmission (packet radio)
- Enormous product range available

CB radio is a widespread communicative hobby which is supported in many clubs with lively club life. Above all, truck drivers are using CB radio for private travel news.

With the help of the **packet radio mode**, transmission of data is possible via definite channels. To do so, a modem establishing the connection between the CB radio set and a computer is required.

80 CB radio channels are available in Germany. Within regions being close to country borders, "safety distances to be observed temporarily" from the neighboring countries are applicable when using the channels 41 – 80. For more information on this behalf, please contact the "Bundesnetzagentur".

In addition to AM and FM, the **SSB** modulation (single side band) is another up-to-date CB radio mode. Expressed in simplified terms, this is an AM signal, the carrier and the second side band of which are suppressed by the transmitter.

Thus, its bandwidth is considerably lower, whereas its range with the same transmitting power is considerably higher than the range in AM or FM mode. For receiving clear and distinct signals, the transmitter and receiver frequencies have to correspond very exactly to each other.

Thus, a clarifier must usually be used to fine-tune the receiver.

PMR (446 MHz) offers the following:

- Transmitting power of 500 mW = range of up to 5 km depending on the environment (with "long range"-technology up to 10 km)
- Usage of radio sets is possible in almost all European countries
- Hardly any interferences with other radio communications (e.g. remote controls)
- Multi-purpose handheld radio sets and wide range of accessories available thus permitting "tailor-made" solutions for particular applications (e.g. motorbike radio communication)
- Excellent speech quality

Mobile PMR radio sets have many uses both in the private sector (e.g. for outdoor activities, motorbike radio communication) and for professional applications (e.g. on building sites, for security services, market gardens, hotels, theatres).

FreeNet (149 MHz) offers the following:

- Transmitting power of 500 mW = range of up to 6 km depending on the environment
- 6 channels in a frequency range with hardly any interferences
- Excellent speech quality
- rugged radio handhelds with professional features

FreeNet is mainly used as a favourable alternative to commercial radios (on building sites, installation functions, workshops). The radios come up with rugged casings and professional features.

Range of radio sets

The range of radio sets depends on many factors. Apart from the transmitting power and the installed antenna, the environment in which radio communication takes place is essential.

Each obstacle (hills, buildings, trees) reduces the range, some materials (e.g. reinforced concrete, pieces of rock) give rise for considerable screening effects. For this reason, all indicated ranges given in this catalogue are maximum values under optimum conditions (= unimpeded field of vision).

Particular applications

Numerous user groups make use of radio sets for particular applications, e.g. police and fire brigade, but emergency services, taxi companies, aviation training institutes etc. as well. Definite frequency ranges are specified respectively for each user group. It's understandable that the radio sets for these applications may not be operated by anyone or / and a license is required for operating them.

Private mobile radio sets

Radio communication is also used for commercial purposes in companies. Thus, specified channels in the VHF and UHF ranges were made available for that purpose. High transmitting power, numerous functions and a wide range of accessories distinguish these professional radio sets.

staboKatalog



stabo Elektronik GmbH
Münchwiese 14 -16
31137 Hildesheim / Germany
Tel. +49 (0) 5121 7620-0
Fax +49 (0) 5121 512979

www.stabo.de, e-mail: info@stabo.de

Technische Hotline/Technical Hotline:
+49 (0) 5121 762032 (Mo.-Fr. 9.00 - 12.00)

Ein Unternehmen
der Groupe President Electronics S.A.,
Balaruc, France

Irrtümer und Änderungen vorbehalten,
Modellabweichungen möglich.
Errors and technical modifications reserved,
pictures may vary.
Copyright©stabo Elektronik GmbH
040315



kostenlose/free App (iOS/Android)